
ANSAUG- UND AUSPUFFSYSTEM



INHALT

ALLGEMEINES	2	ANSAUGKRÜMMER	2
Übersicht über die Änderungen	2	AUSPUFFKRÜMMER	3



ALLGEMEINES

ÜBERSICHT ÜBER DIE ÄNDERUNGEN

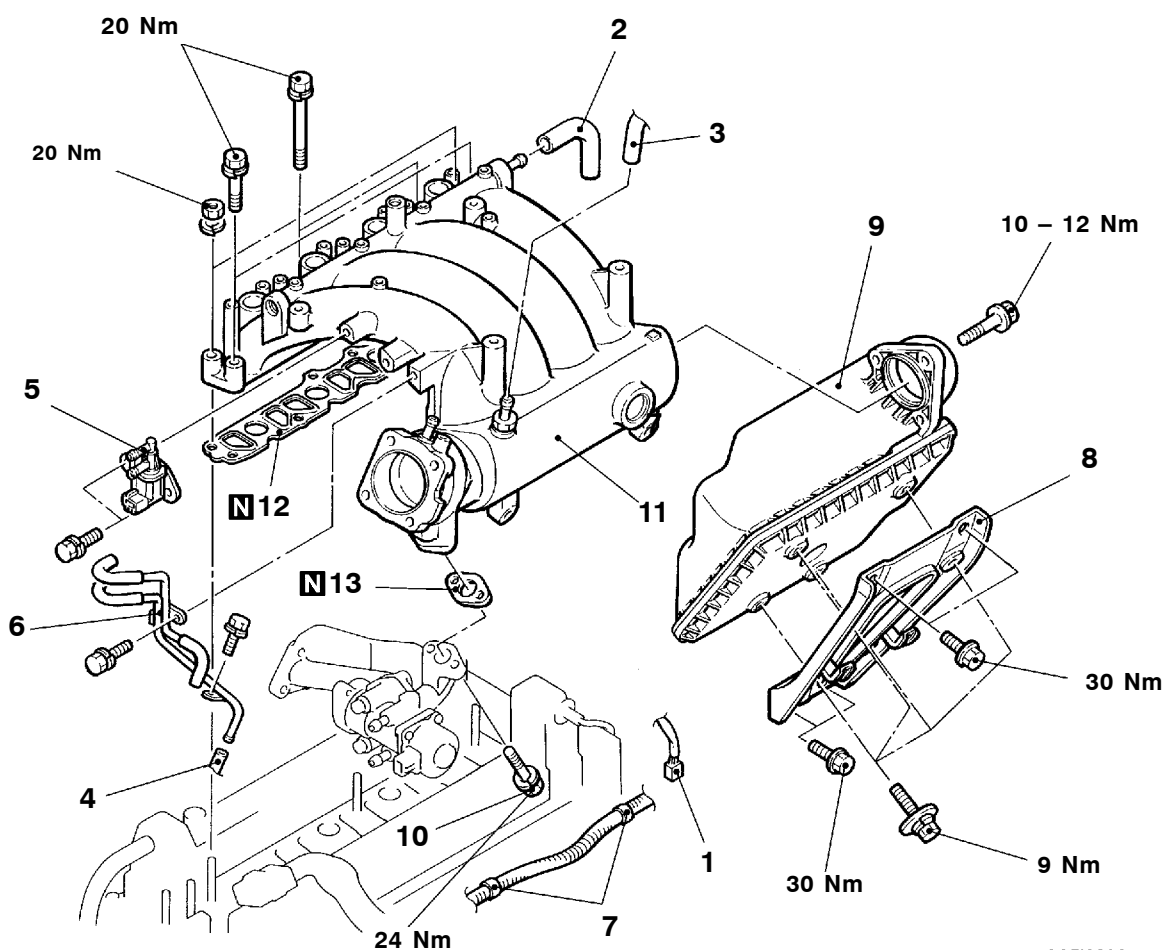
Die folgenden Wartungsprozeduren wurden aufgrund der Einführung des 4G64-GDI Motors hinzugefügt. Die anderen Wartungsprozeduren sind gleich wie beim 4G63-MPI Motor.

ANSAUGKRÜMMER

AUS-UND EINBAU

Vor dem Ausbau und nach dem Einbau

- Kühlmittel ablassen und einfüllen (Siehe BAUGRUPPE 14 – Wartung am Fahrzeug.)
- Motorabdeckung ausbauen und einbauen
- Luftfilter ausbauen und einbauen
- Zündspule ausbauen und einbauen
- Drosselklappe ausbauen und einbauen (Siehe BAUGRUPPE 131.)



A05I0092

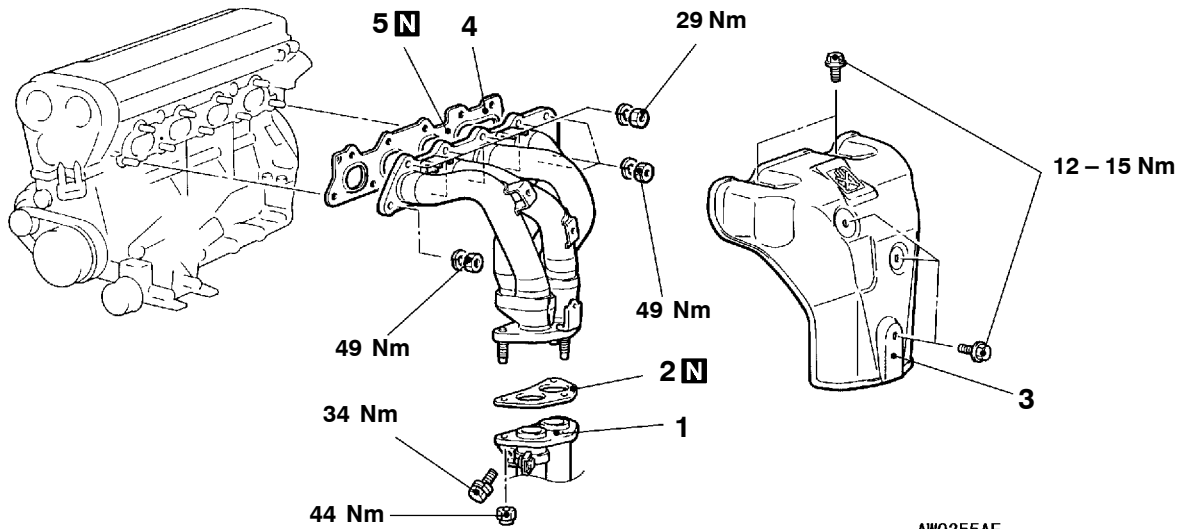
Ausbaustufen

- | | |
|--|---|
| <ol style="list-style-type: none"> 1. Motorkabelbaumstecker und Klemme 2. PCV-Schlauch 3. Bremskraftverstärker-Unterdruckschlauchanschluß 4. Unterdruckschlauchanschluß 5. Spülluftmagnetventil 6. Unterdruckrohr und Schlauch | <ol style="list-style-type: none"> 7. Lichtmaschinen-Kabelbaumklemme 8. Ansaugkrümmerstrebe 9. Ansaugluftsammler 10. Ansaugkrümmer und EGR-Ventilstütze-Verbindungsschraube 11. Ansaugkrümmer 12. Ansaugkrümmerdichtung 13. Dichtung |
|--|---|

AUSPUFFKRÜMMER

AUS-UND EINBAU

Vor dem Ausbau und nach dem Einbau
Untere Abdeckung ausbauen und einbauen



Ausbaustufen

1. Anschluß des vorderen Auspuffrohrs
2. Dichtung

3. Wärmeschutz
4. Auspuffkrümmer
5. Auspuffkrümmerdichtung

NOTIZEN