

# MECHANISCHES GETRIEBE

## INHALT

22109000319

SCHMIERMITTEL .....	2	Öl wechseln .....	3
SPEZIALWERKZEUG .....	2	GETRIEBEBETÄTIGUNG* .....	4
WARTUNG AM FAHRZEUG .....	3	GETRIEBE .....	7
Ölstand prüfen .....	3		

### WARNUNG BETREFFEND WARTUNG VON FAHRZEUGEN MIT ZUSÄTZLICHEM RÜCKHALTESYSTEM (SRS)

#### WARNUNG!

- (1) Falsche Behandlung oder Wartung jeglicher Bestandteile des SRS oder damit zusammenhängender Komponenten kann zu Verletzungen oder gar tödlichen Unfällen des Wartungspersonals (durch unbeabsichtigtes Auslösen des Airbags) oder des Fahrers führen (durch Desaktivierung des Airbags).
- (2) Handhabung und Wartung jeglicher Bestandteile des SRS oder damit zusammenhängender Komponenten dürfen nur von einer autorisierten MITSUBISHI-Fachwerkstatt durchgeführt werden.
- (3) MITSUBISHI-Werkstattpersonal muß die vorliegende Anleitung sorgfältig durchlesen, vor allem BAUGRUPPE 52B – Zusätzliches Rückhaltesystem (SRS), bevor mit Handhabung und Wartung jeglicher Bestandteile des SRS oder damit zusammenhängender Komponenten begonnen wird.

#### HINWEIS

Das SRS umfaßt die folgenden Bestandteile: SRS-ECU, SRS-Warnleuchte, Airbag-Module, Wickelfeder, seitlicher Aufprallsensor und zugehörige Kabelbäume. Weitere mit der SRS-Baugruppe verbundene Teile (die bei SRS-Wartung eventuell ausgebaut bzw. eingebaut werden müssen) sind im Inhaltsverzeichnis mit einem Sternzeichen (\*) gekennzeichnet.

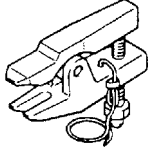
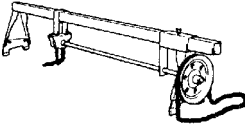
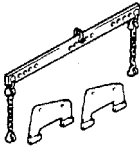
**SCHMIERMITTEL**

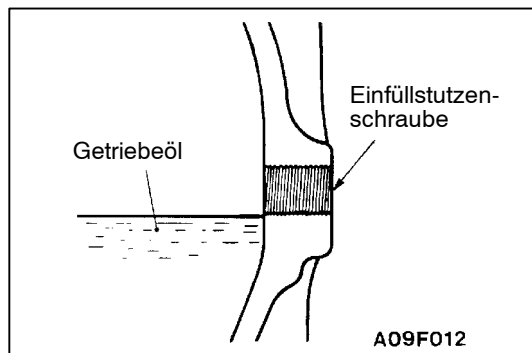
22100040242

Gegenstand	Vorgeschriebenes Schmiermittel	Menge L
Getriebeöl	Hypoid gear oil SAE 75W-90 oder 75W-85W gemäß API GL-4	2,2

**SPEZIALWERKZEUG**

22100060187

Werkzeug	Nummer	Bezeichnung	Anwendung
 B991113	MB990635 bzw. MB991113	Lenkgestänge- Abzieher	Kugelgelenk abtrennen.
 Z203827	ALLGEMEINES WERKZEUG MZ203827	Motoraufhän- gungsvorrichtung	Während des Aus- und Einbau des Getriebes Motoreinheit abstützen.
 B991453	MB991453	Motorhänger	



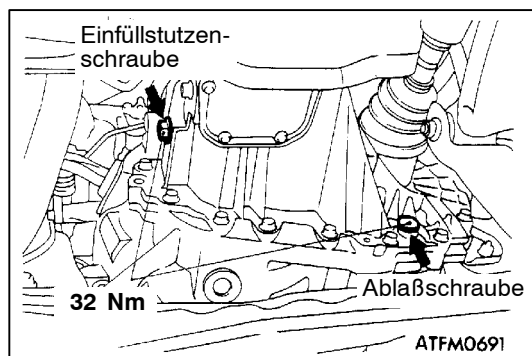
## WARTUNG AM FAHRZEUG

22100090124

### ÖLSTAND PRÜFEN

1. Die Einfüllstutzenschraube entfernen.
2. Der Ölstand sollte sich am unteren Rand des Einfüllstutzenlochs befinden.
3. Es ist sicherzustellen, daß das Getriebeöl keine auffallenden Verschmutzungen aufweist und die richtige Viskosität besitzt.
4. Die Einfüllstutzenschraube mit vorgeschriebenem Anzugsmoment anziehen.

**Anzugsmoment: 32 Nm**



### ÖL WECHSELN

22100100247

1. Die Ablassschraube entfernen und das Öl ablassen.
2. Die Ablassschraube auf das vorgeschriebene Anzugsmoment anziehen.
3. Die Einfüllstutzenschraube entfernen und das vorgeschriebene Öl einfüllen, bis es an den unteren Rand des Einfüllstutzenlochs reicht.

**Getriebeöl:**

**Vorgeschriebenes Getriebeöl:**

**Hypoid gear oil SAE 75W-90 oder 75W-85W gemäß API GL-4**

**Menge: 2,2 L**

4. Die Einfüllstutzenschraube auf das vorgeschriebene Anzugsmoment anziehen.

# GETRIEBEBETÄTIGUNG

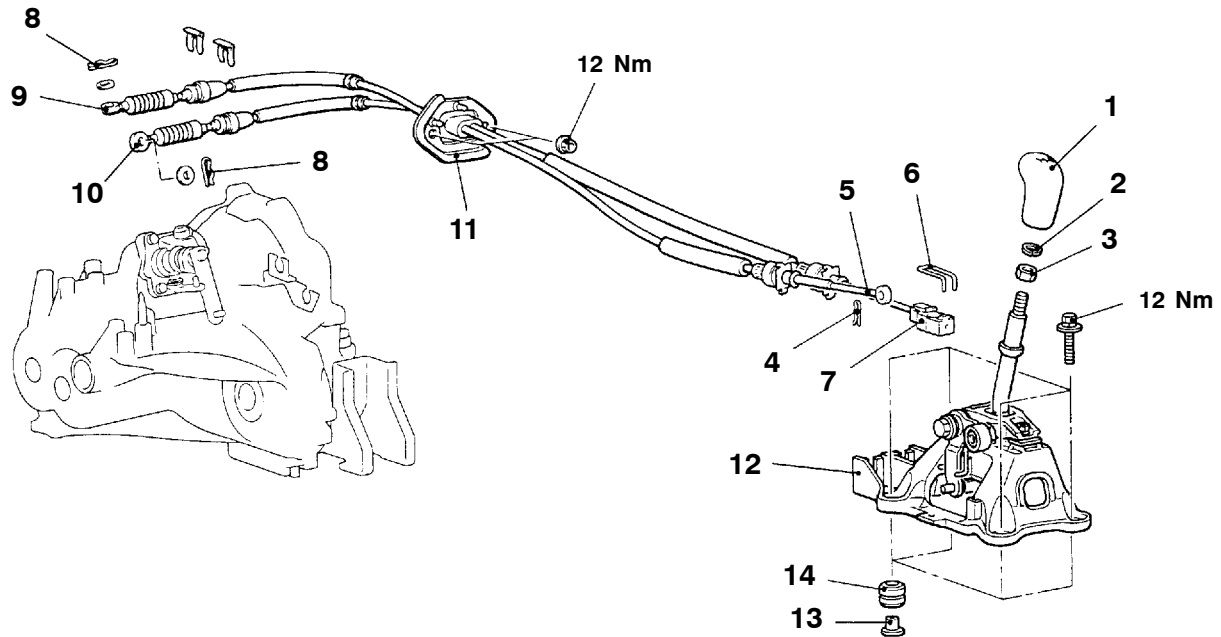
## AUS- UND EINBAU

### Vor dem Ausbau und nach dem Einbau

- Luffilter aus- und einbauen.
- Batterie und Batterieträger aus- und einbauen

### Vorsicht: SRS (Airbag)

Beim Aus- und Einbau des Schaltzugs und des Wählzugs, dürfen diese Teile nicht gegen die SRS-ECU oder andere Bauteile stoßen.



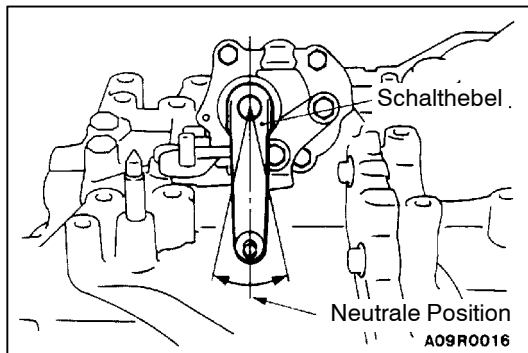
A0910028

### Ausbaustufen des Schaltzugs und des Wählzugs

- Untere Abdeckung und seitliche Abdeckung (Siehe BAUGRUPPE 52A – Armaturenbrett.)
- ▶B◀ 1. Schalthebelknopf  
 ▶B◀ 2. Federscheibe  
 ▶B◀ 3. Mutter
- Bodenkonsole (Siehe BAUGRUPPE 52A.)
4. Sicherungsstift  
 5. Anschluß des Wählzugs (Schalthebelseite)  
 6. Klammer  
 7. Anschluß des Schaltzugs (Schalthebelseite)  
 8. Sicherungsstift
- ▶A◀ 9. Anschluß des Wählzugs (Getriebeseite)  
 ▶A◀ 10. Anschluß des Schaltzugs (Getriebeseite)  
 ▶A◀ 11. Getriebeseilzüge

### Ausbaustufen des Schalthebels

- ▶B◀ 1. Schalthebelknopf  
 ▶B◀ 2. Federscheibe  
 ▶B◀ 3. Mutter
- Bodenkonsole (Siehe BAUGRUPPE 52A.)
4. Sicherungsstift  
 5. Anschluß des Wählzugs (Schalthebelseite)  
 6. Klammer  
 7. Anschluß des Schaltzugs (Schalthebelseite)  
 12. Schalthebel  
 13. Zwischenstück  
 14. Buchse



## HINWEISE ZUM EINBAU

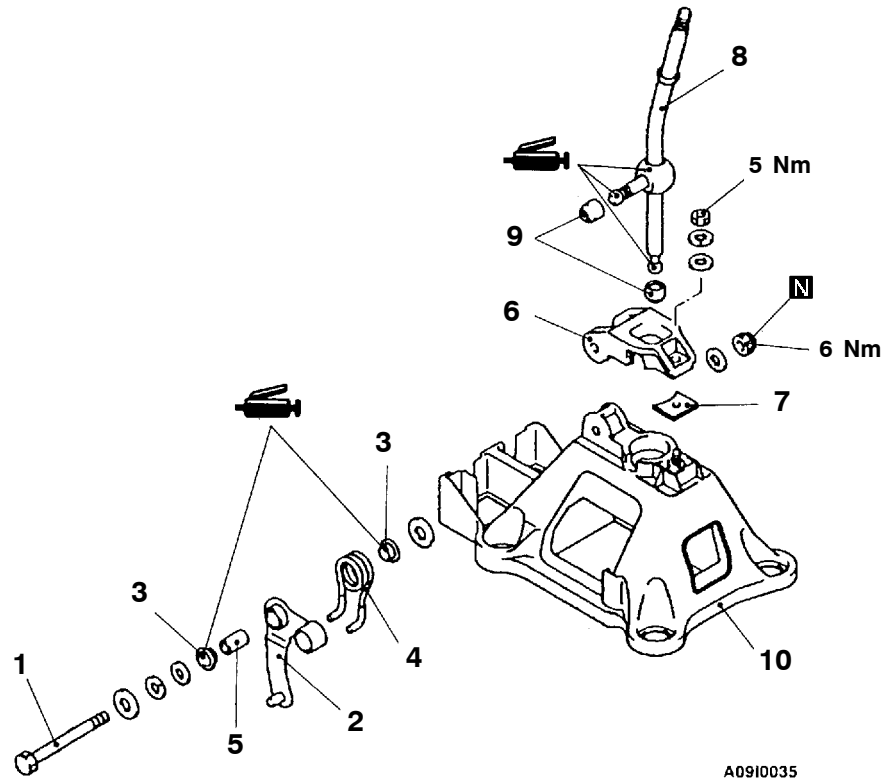
### ►A◄ Schaltzug und Wählzug anschließen

1. Die Schalthebel, die an der Getriebeseite und Fahrgastraumseite auf neutrale Position stellen.
2. Auf der Getriebeseite sollten die weißen und gelben Farbmarkierungen am Schalt- bzw. Wählseilzugende zu den Sicherungsstiften weisen.
3. Den Schalthebel (Fahrgastraumseite) in alle Gangstellungen führen und nachprüfen, ob die Bewegungen leicht auszuführen sind.

### ►B◄ Mutter, Federscheibe und Schalthebelknopf einbauen

1. Die Mutter so weit wie möglich mit der Hand einschrauben, dann um eine halbe Drehung zurückschrauben und die Federscheibe einsetzen.
2. Den Schaltknopf einschrauben, bis er die Federscheibe berührt, und dann noch um eine weitere Drehung. Dann so weit weiterdrehen, wie zur korrekten Ausrichtung des Schaltschemas am Schaltknopf erforderlich ist.
3. Falls die oben beschriebene Einstellung nicht möglich ist, können Sie den Schaltknopf nach dem weitestmöglichem Einschrauben um maximale eine Drehung zurückdrehen, um ihn auf das Schaltschema einzustellen.

## SCHALTHEBEL DEMONTAGE UND MONTAGE



A0910035

### Demontagestufen

- |                 |                      |
|-----------------|----------------------|
| 1. Schraube     | 6. Kappe             |
| 2. Wählhebel    | 7. Abstandstück      |
| 3. Buchse       | 8. Schalthebel       |
| 4. Rückholfeder | 9. Schalthebelbuchse |
| 5. Hülse        | 10. Hebelhalterung   |

# GETRIEBE

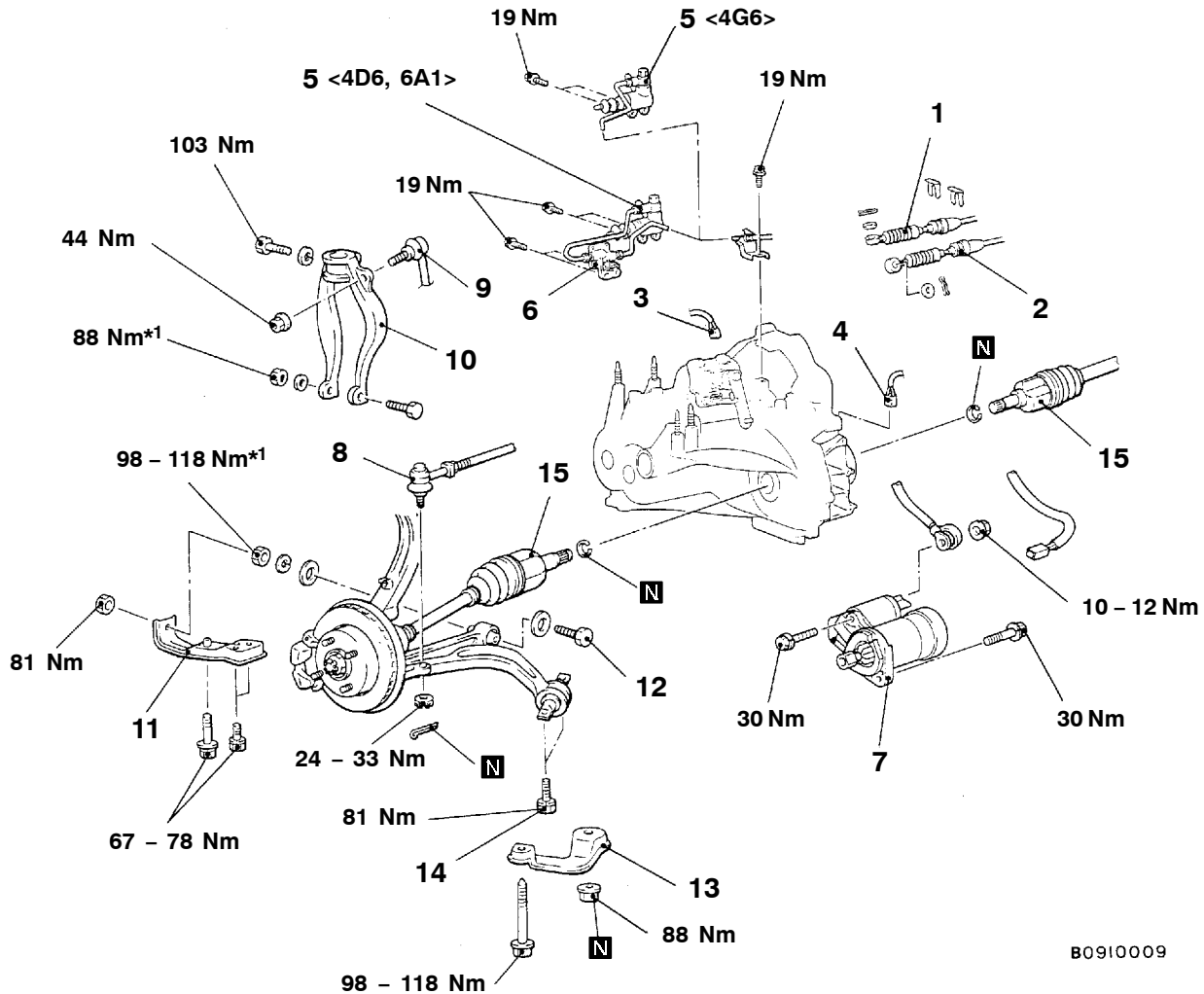
## AUS- UND EINBAU

### Vor dem Ausbau

- Getriebeöl ablassen. (Siehe Seite 22-3.)
- Unterbodenschutz ausbauen.
- Batterie ausbauen.
- Luftfilter ausbauen.

### Nach dem Einbau

- Luftfilter einbauen.
- Batterie einbauen.
- Unterbodenschutz einbauen.
- Getriebeöl einfüllen. (Siehe Seite 22-3.)
- Den Staubschutz mit dem Finger drücken und auf Beschädigung oder Risse prüfen.
- Funktion des Schalthebels prüfen.
- Funktion des Tachometers prüfen.
- Die Achsgeometrie einstellen.  
(Siehe BAUGRUPPE 33A – Wartung am Fahrzeug.)



B0910009

### Ausbaustufen

1. Anschluß des Wählzugs
2. Anschluß des Schaltzugs
3. Stecker des Rückfahrleuchten schlaters
4. Stecker des Fahrgeschwindigkeits-sensors
5. Verbindung des Kupplungs-ausrück-zyinders
6. Kupplungshydraulikleitung-Dämpfe-ranschluß
7. Starter <6A1>
8. Verbindung des Spurstangenkopfs
9. Stabilisator-Verbindungsstück
10. Dämpfergabel

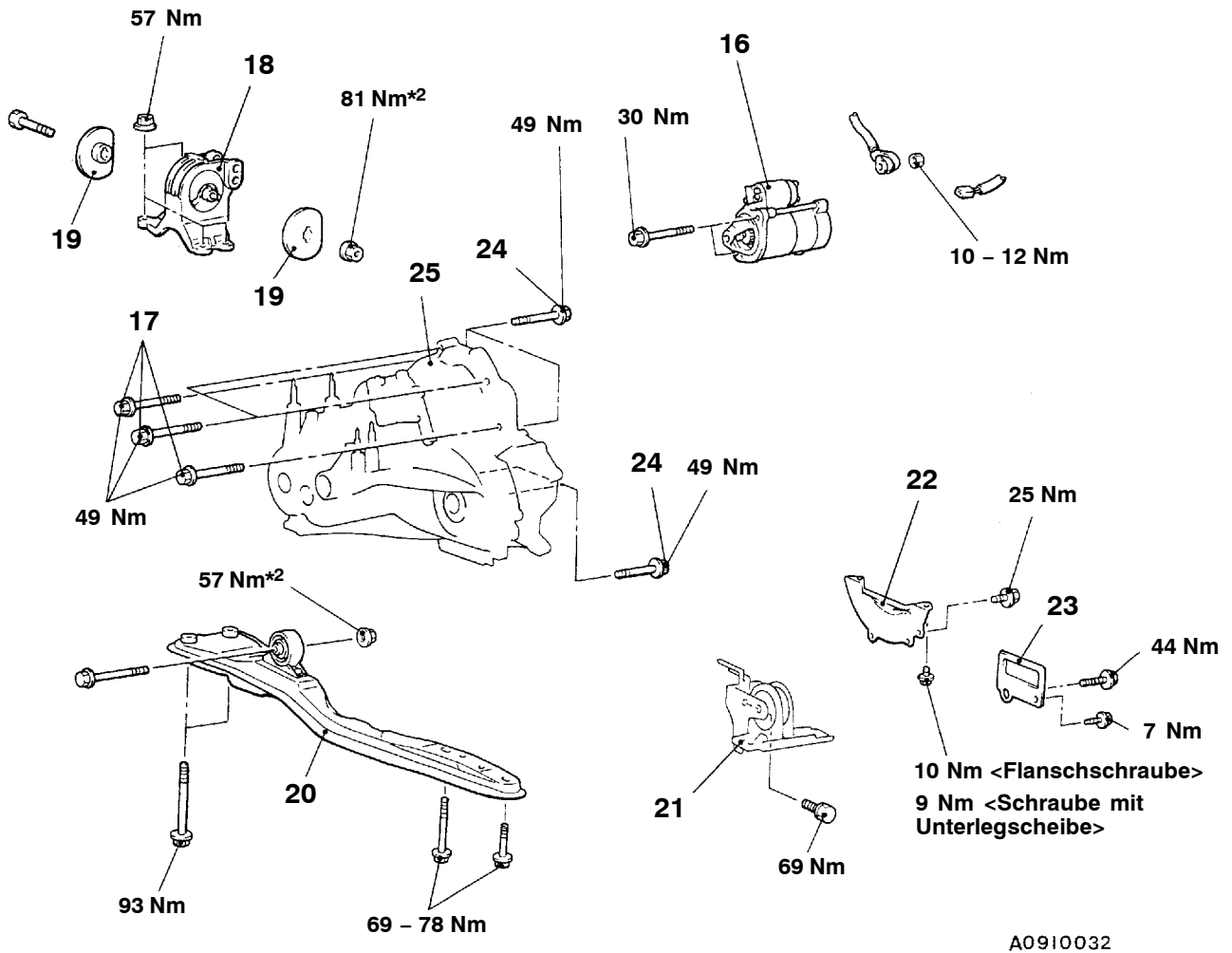
11. Strebe Nr.2
12. Verbindung des unteren Lateral-Querlenkers
13. Strebe Nr.3
14. Verbindung des unteren Kompressi-ons-Querlenkers
15. Antriebswelle



### Vorsicht

\*1: Bezeichnet Teile, die provisorisch anzuziehen und dann bei unbeladenem Zustand des Fahrzeugs im Stand vollständig nachzuziehen sind.





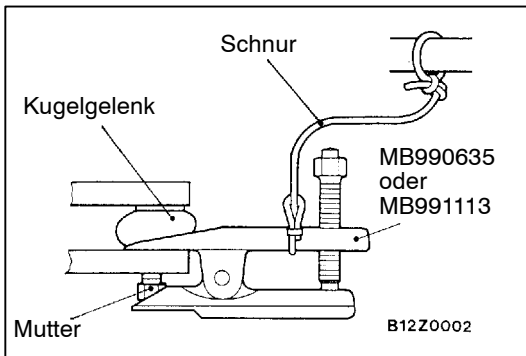
A0910032

- 16. Starter <4G6, 4D6>
- 17. Kupplungsschraube des Getriebe unterteiles
- 18. Aufhängungshalterung
- 19. Aufhängungsanschlag
  - Motor und Getriebe abstützen.
- 20. Mittelträger
- 21. Hinterer Silentblock
- 22. Kupplungsglockendeckel <4G6, 4D6>
- 23. Deckel <6A1>

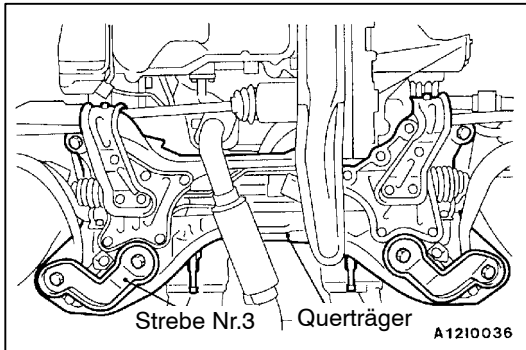
- 24. Kupplungsschrauben des Getriebeunterteiles
- 25. Getriebe

**Vorsicht**  
**Montagepositionen, die mit \*2 markiert sind, sollten provisorisch angezogen werden und erst dann vollständig nachgezogen werden, wenn das Fahrzeug horizontal abgestellt und das ganze Motorgewicht auf dem Fahrzeug lastet.**

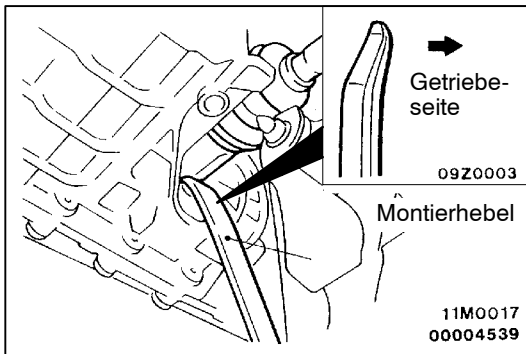


**HINWEISE ZUM AUSBAU****◀A▶ Spurstangenkopf und Kugelgelenk des unteren Querlenkers trennen****Vorsicht**

1. Mit dem Spezialwerkzeug die Befestigungsmutter des Spurstangenkopfs nur lösen, aber nicht ausbauen.
2. Das Spezialwerkzeug mit einer Schnur binden, damit es nicht herabfällt.

**◀B▶ Strebe Nr.3 ausbauen**

Die Strebe Nr. 3 wird zusammen mit dem Querträger angezogen. Nach dem Abnehmen der Strebe Nr. 3 sollten daher Mutter und Schraube provisorisch am Querträger angezogen werden.

**◀C▶ Antriebswelle abziehen**

1. Einen Montierhebel zwischen dem Getriebegehäuse und der Antriebswelle ansetzen und die Antriebswelle abnehmen.

**HINWEIS**

Die Antriebswelle muß als Ganzes herausgezogen werden, also mit Radnabe und Achsschenkel usw.

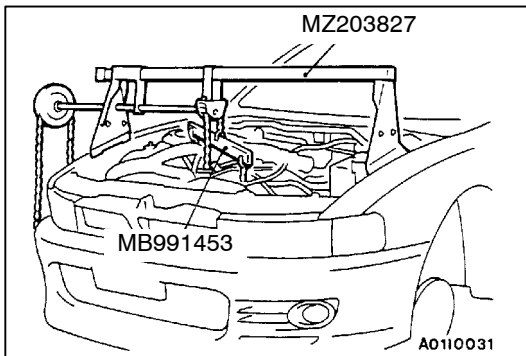
**Vorsicht**

**Nicht an dem B.J. ziehen, dadurch könnte das T.J. beschädigt werden. Hebelstange verwenden.**

2. Die ausgebaute Antriebswelle so an einem Draht aufhängen, daß sie an den Gelenken nicht einknickt.
3. Mit einem Handtuch abdecken, damit keine Fremdkörper in das Getriebe geraten können.

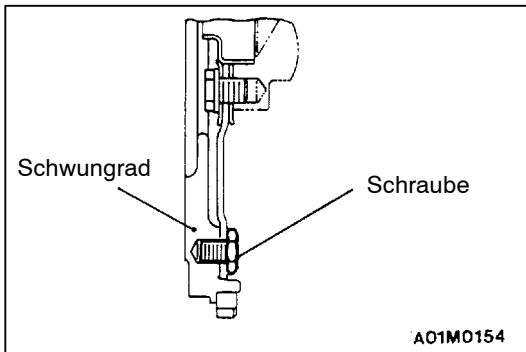
**◀D▶ Getriebeaufhängung abnehmen**

Das Getriebe mit einem Wagenheber vorsichtig anheben und dann die Getriebeaufhängung abnehmen.



### ◀E▶ Motor und Getriebe abstützen

Das Spezialwerkzeug am Fahrzeug ansetzen, um den Motor und das Getriebe abzustützen.

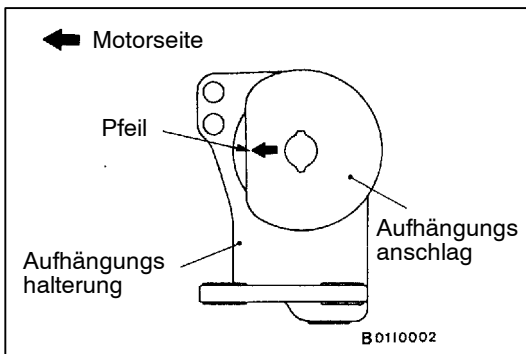


### ◀F▶ Kupplungsschrauben des Getriebeunterteils und Getriebe ausbauen

1. Das Getriebe mit dem Getriebeheber vorsichtig abstützen.
2. Die Kupplungsschrauben des Getriebeunterteils abziehen und das Getriebe herunterlassen und ausbauen.

#### Vorsicht

Die Schwungradbefestigungsschraube nicht entfernen. Andernfalls würde das Schwungrad außer Wucht geraten und Schaden leiden.



### HINWEISE ZUM EINBAU

#### ▶A◀ Gummipolster einbauen

Wie dargestellt einbauen.