
INNENAUS- STATTUNG UND ZUSÄTZLICHES RÜCKHALTE- SYSTEM (SRS)

INNENAUS- STATTUNG

INHALT

52109000460

WARTUNGSTECHNISCHE DATEN	3	SITZ*	11
SPEZIALWERKZEUG	3	Vordersitz	11
INSTRUMENTENBRETT*	3	Rücksitz	14
BODENKONSOLE*	8	SICHERHEITSGURT	16
ZIERLEISTEN	9	Vordersitzgurt	16
INNENRÜCKSPIEGEL	10	Rücksitzgurt	17

WARNUNGEN BEZÜGLICH DER WARTUNG VON FAHRZEUGEN MIT ZUSÄTZLICHEM RÜCKHALTESYSTEM (SRS).

WARNUNG!

- (1) Eine unsachgemäße Behandlung oder Wartung irgendeines Bauteils des zusätzlichen Rückhaltesystems (SRS) oder jeglicher anderer mit dem SRS-System zusammenhängender Bauteile, kann zu Körperverletzungen führen oder sogar den Tod von Wartungspersonal (durch unbeabsichtigtes Auslösen des Airbags) oder des Fahrers oder Beifahrers (aufgrund eines nicht ordnungsgemäß funktionierenden SRS-Systems) zur Folge haben..
- (2) Handhabung und Wartung jeglicher Bauteile des zusätzlichen Rückhaltesystems (SRS) oder irgendwelcher anderer mit dem SRS-System zusammenhängender Bauteile dürfen nur von einer MITSUBISHI-Vertragswerkstatt durchgeführt werden.
- (3) Das Personal der MITSUBISHI-Vertragswerkstatt muß die vorliegende Anleitung gründlich durchlesen, insbesondere die GRUPPE 52B – Zusätzliches Rückhaltesystem (SRS), bevor es irgendwelche Wartungs- oder Instandsetzungsarbeiten an irgendeinem Bauteil des zusätzlichen Rückhaltesystems (SRS) oder an irgendeinem anderen mit dem SRS-System zusammenhängenden Bauteil durchführt.a

HINWEIS

Das zusätzliche Rückhaltesystem (SRS) umfaßt folgende Bauteile: SRS-Steereinheit, SRS-Warnleuchte, Airbagmodul, Spiralfeder und die Kabelverbindungen. .

Andere mit dem SRS-System zusammenhängende Bauteile (die eventuell bei der Behandlung oder Wartung im Zusammenhang mit dem SRS-System aus-/eingebaut wurden) werden im Inhaltsverzeichnis mit einem Sternchen (*) gekennzeichnet.

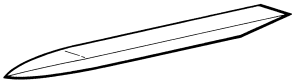
WARTUNGSTECHNISCHE DATEN

52100030079

Teile		Sollwert
Widerstand der Sitzlehnenheizung (zwischen den Polen) Ω (Bei einer Umgebungstemperatur von -20°C)		6,84–7,92
Widerstand der Sitzflächenheizung (zwischen den Polen) Ω (Bei einer Umgebungstemperatur von 20°C)	Zwischen den Polen 1 und 2	0,38–0,44
	Zwischen den Polen 2 und 3	6,84–7,92
	Zwischen den Polen 1 und 3	6,46–7,48

SPEZIALWERKZEUG

52100060214

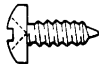
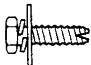
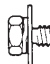
Werkzeug	Nummer	Bezeichnung	Anwendung
	MB990784	Zierbeschlag-Entferner	Ausbau von Schalter, Zierbeschlag, etc.

INSTRUMENTENBRETT

52100170375

AUS- UND EINBAU

Zum Einbau des Instrumentenbretts werden die unten genannten Bolzen und Schrauben verwendet. Sie sind in der Abbildung als Symbole dargestellt.

Bezeichnung	Symbol	Größe mm (D × L)	Farbe	Form
Selbstschneidende Schraube	a	5 × 10	–	 19Z0026
	b	5 × 16		
	c	4,8 × 13		
	d	4,8 × 16	Schwarz	
Schraube mit Unterlegscheibe	e	6 × 12	–	 19Z0005
	f	6 × 16		
Schneckenschraube	g	6 × 16		 19Z0012
Flanschschraube	h	5 × 16		–
	i	6 × 14,29		
	j	6 × 16		
	k	6 × 20		

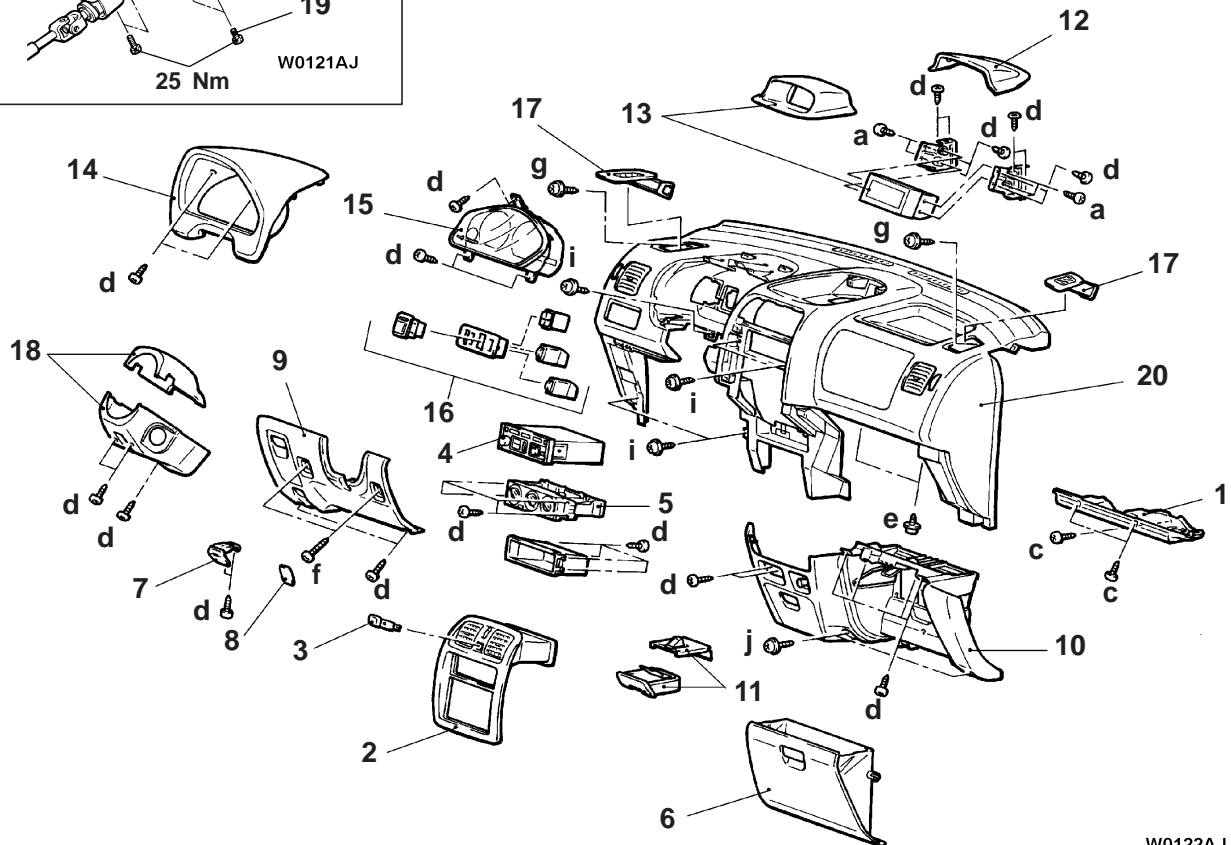
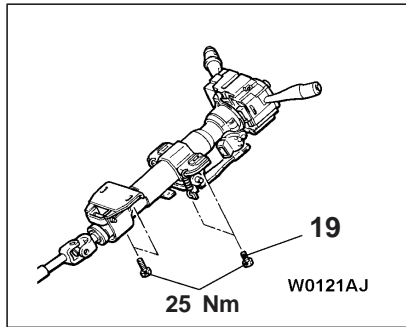
D = Gewindedurchmesser
L = Effektive Gewindelänge

VORSICHT: SRS–Airbaganlage

- (1) Stoßen Sie beim Aus– und Einbau der Bodenkonsole bei Fahrzeugen, die mit einem zusätzlichen Rückhaltesystem (SRS) ausgestattet sind, niemals mit der Bodenkonsole gegen die Steuereinheit der SRS–Airbaganlage oder andere Komponenten.
- (2) Beachten Sie beim Aus– und Einbau des Beifahrerairbagmoduls immer die Wartungsvorschriften in GRUPPE 52B – Airbagmodul und Spiralfeder.

Vor dem Ausbau und nach dem Einbau

- Aus– und Einbau der Bodenkonsolen–Baugruppe (Siehe S. 52A–8.)



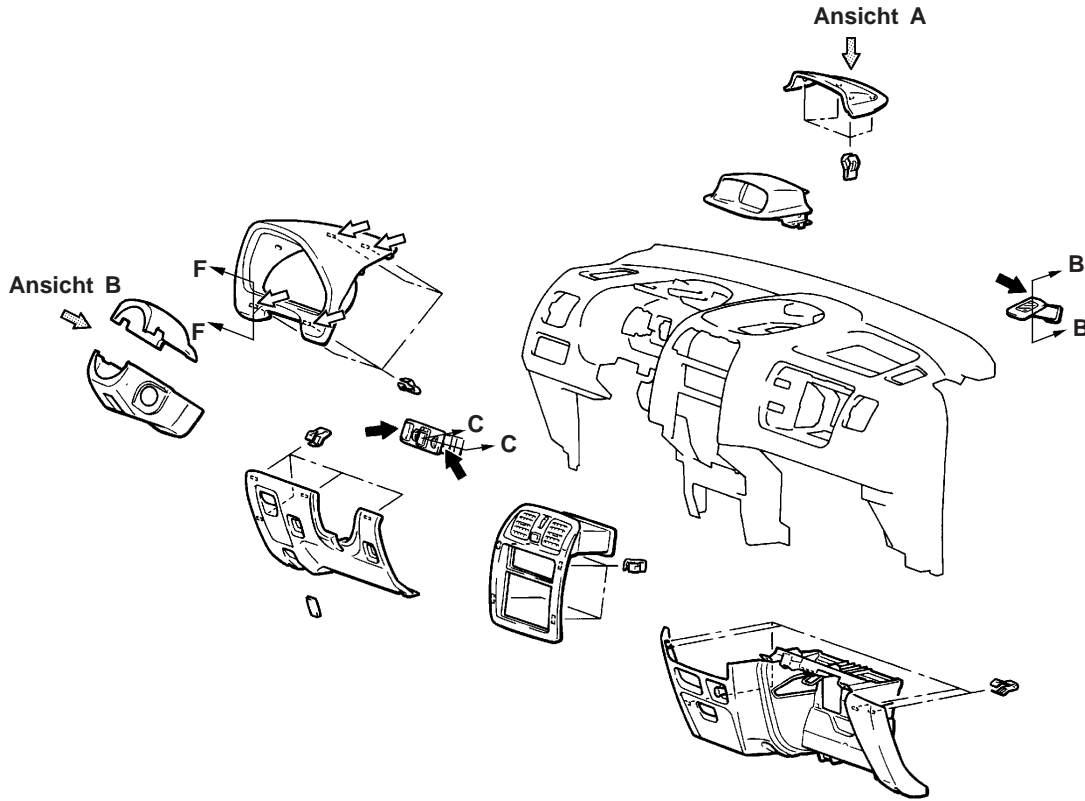
W0122AJ
00008642

Ausbaureihenfolge

1. Untere Abdeckung
2. Mittelkonsolen–Baugruppe
3. Warnblinkleuchtschalter
4. Radio– und Kassettenrekorder bzw. Halterung
5. Heizungsregelung
6. Handschuhfach
7. Motorhaubentriegelungsgriff
8. Unteres Abdeckplättchen auf der Fahrerseite
9. Untere Verkleidung auf der Fahrerseite
10. Untere Verkleidung auf der Beifahrerseite
11. Aschenbecher–Baugruppe

12. Abdeckung der Multicenter–Anzeige
13. Multicenter–Anzeigen–Baugruppe
14. Umrandung der Instrumenteneinheit
15. Kombi–Instrument
16. Instrumentenbrettschalter
17. Seitendefrosterschlitze
 - A–Säulen–Zierbeschlag (Siehe S. 52A–9.)
18. Lenksäulenabdeckung
19. Schrauben zum Einbau der Lenksäulen–Baugruppe
20. Instrumentenbrett–Baugruppe

POSITIONEN DER KLEMMEN UND KLAUEN

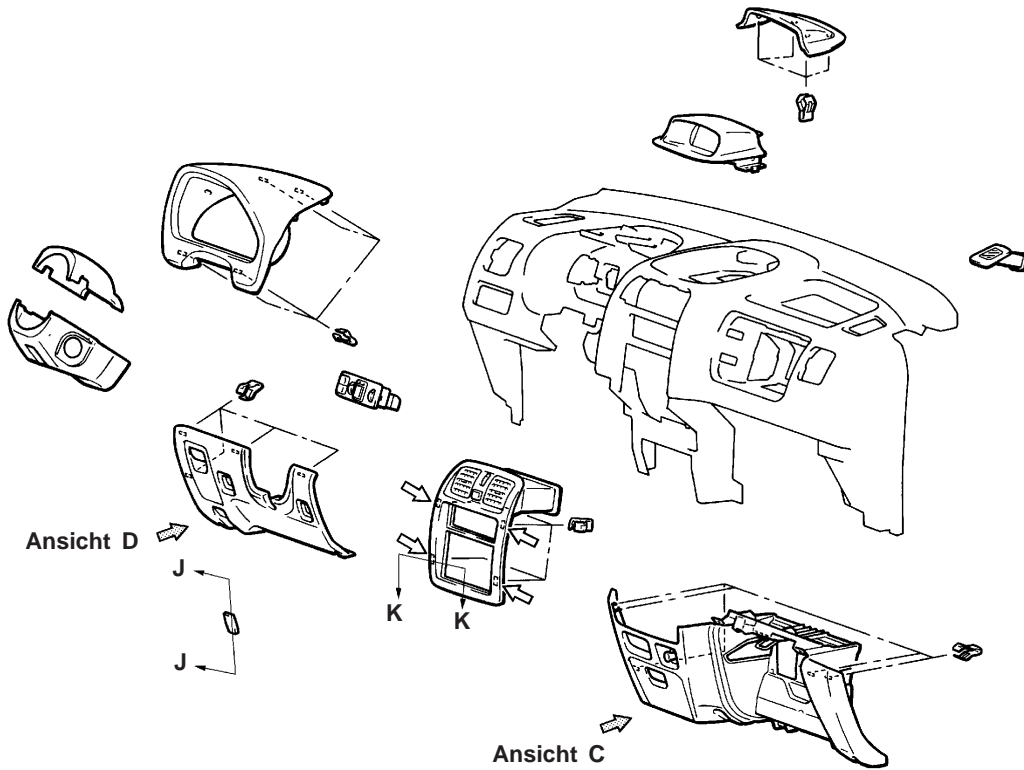


HINWEIS

- ⇐ :Klemmenposition
- ⇐ :Klauenposition

W0123AJ
00008643

<p>Ansicht A</p> <p>Abdeckung der Multicenter-Anzeige</p> <p>W0124AJ</p>	<p>Abschnitt A – A</p> <p>Abdeckung der Multicenter-Anzeige</p> <p>Klemme</p> <p>Instrumentenbrett-Baugruppe</p> <p>W0125AJ</p>	<p>Abschnitt B – B</p> <p>Seitendefrosterschlitze</p> <p>Klaue</p> <p>Instrumentenbrett-Baugruppe</p> <p>W0126AJ</p>	<p>Abschnitt C – C</p> <p>Instrumentenbrettschalter-Baugruppe</p> <p>Klaue</p> <p>Instrumentenbrett-Baugruppe</p> <p>V0875AE</p>
<p>Ansicht B</p> <p>Lenksäulenabdeckung unten</p> <p>W0128AJ</p>	<p>Abschnitt D – D</p> <p>Lenksäulenabdeckung oben</p> <p>Klaue</p> <p>Lenksäulenabdeckung unten</p> <p>W0129AJ</p>	<p>Abschnitt E – E</p> <p>Klaue</p> <p>V0877AE</p>	<p>Abschnitt F – F</p> <p>Instrumenten-Umrandungs-Baugruppe</p> <p>Klemme</p> <p>Instrumentenbrett-Baugruppe</p> <p>V0786AE</p>



HINWEIS

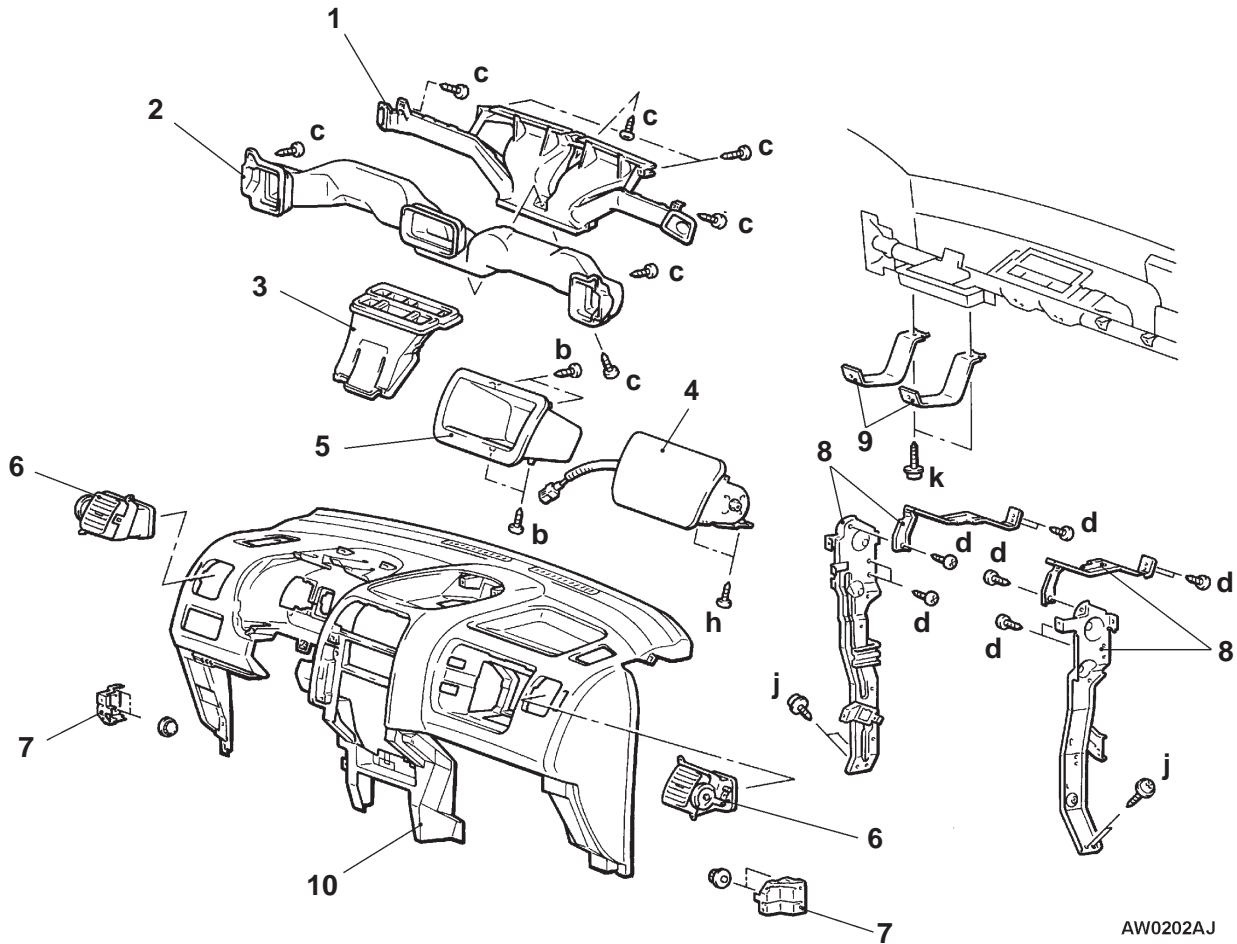
- ◁ :Klemmenposition
- ◄ :Klauenposition

W0123AJ
00008644

<p>Ansicht C</p> <p>Untere Verkleidung auf der Beifahrerseite</p> <p>W0134AJ</p>	<p>Abschnitt G – G</p> <p>Instrumentenbrett-Baugruppe</p> <p>Untere Verkleidung auf der Beifahrerseite</p> <p>W0132AJ</p>	<p>Abschnitt H – H</p> <p>Instrumentenbrett-Baugruppe</p> <p>Untere Verkleidung auf der Beifahrerseite</p> <p>W0133AJ</p>	
<p>Ansicht D</p> <p>Untere Verkleidung auf der Fahrerseite</p> <p>W0203AJ</p>	<p>Abschnitt I – I</p> <p>Instrumentenbrett-Baugruppe</p> <p>Untere Verkleidung auf der Fahrerseite</p> <p>W0135AJ</p>	<p>Abschnitt J – J</p> <p>Untere Verkleidung auf der Fahrerseite</p> <p>Unteres Abdeckplättchen auf der Fahrerseite</p> <p>W0136AJ</p>	<p>Abschnitt K – K</p> <p>Mittelkonsolen-Baugruppe</p> <p>Instrumentenbrett-Baugruppe</p> <p>W0786AE</p>

DEMONTAGE UND MONTAGE

5210019 0289



AW0202AJ

Ausbaureihenfolge

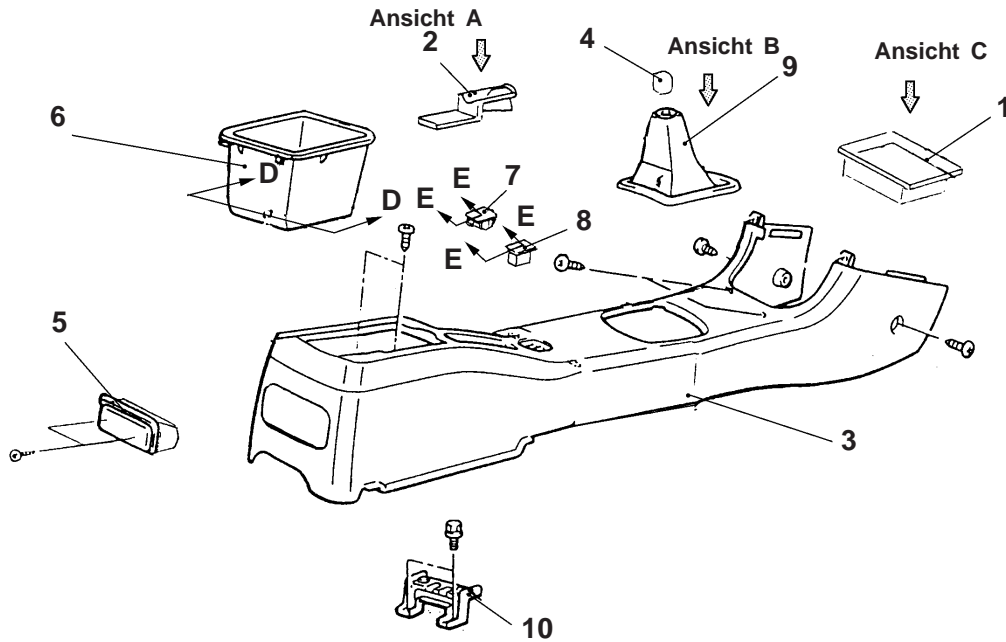
1. Enteiserdüseneinheit
2. Luftverteilungskanal
3. Mittlerer Lüftungskanal
4. Beifahrerairbagmodul-Baugruppe
5. Handschuhfach oben

6. Seitenluftauslaß-Baugruppe
7. Untere Instrumentenbretthalterung
8. Mittelstütze des Instrumentenbretts
9. Halterung des Instrumentenbretts
10. Instrumentenbrett

BODENKONSOLE

52100220261

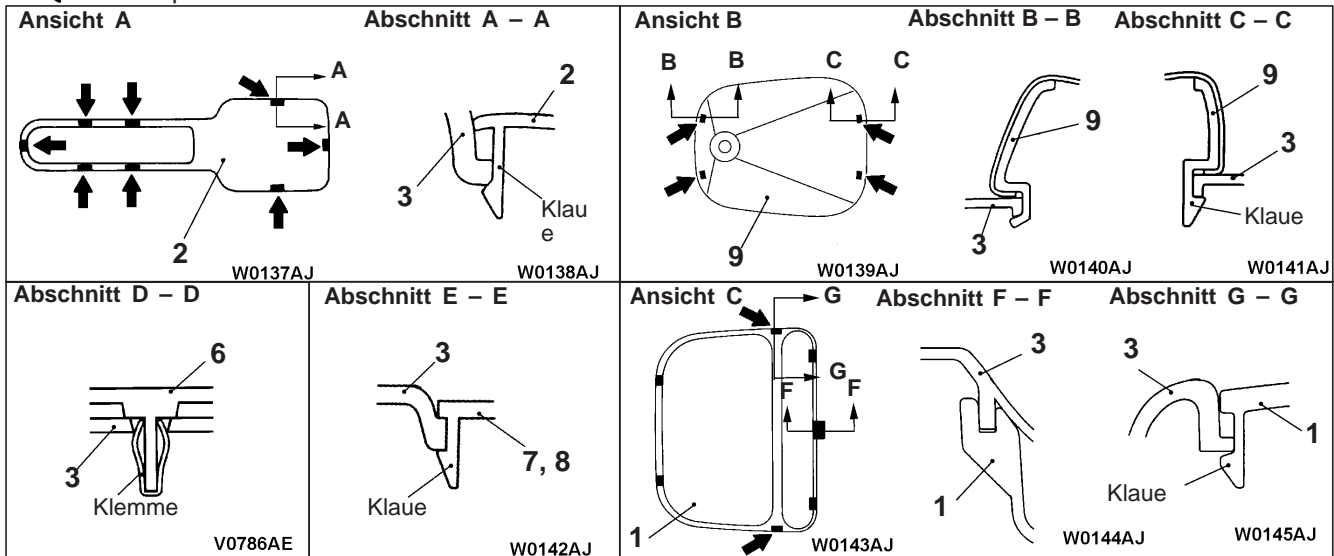
AUS- UND EINBAU



W0146AJ
00008645

HINWEIS

← :Klauenposition



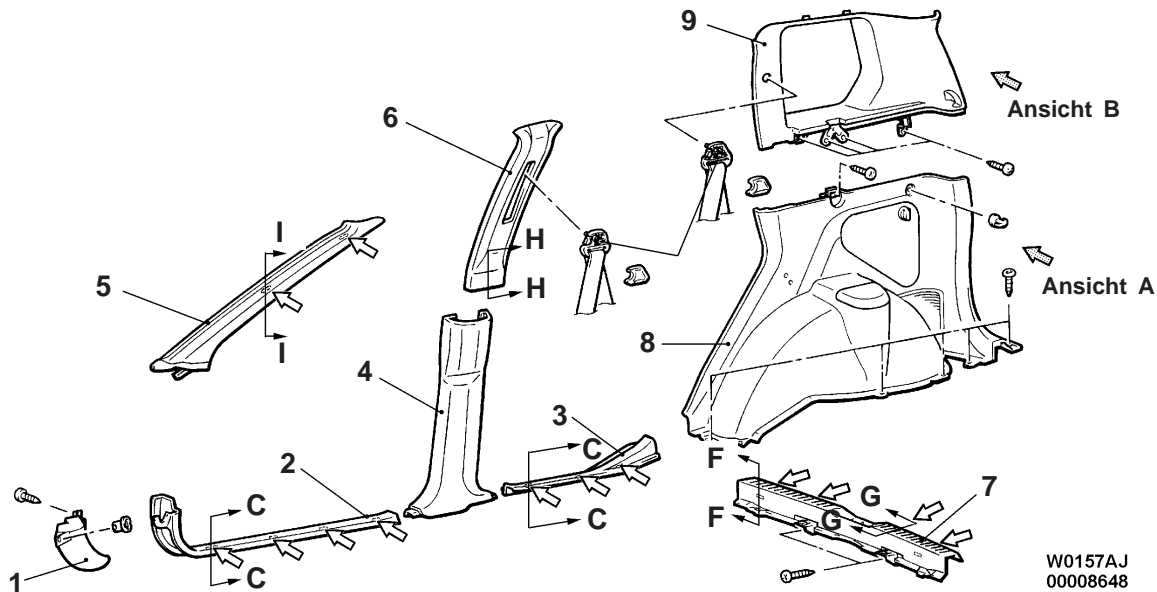
Ausbaureihenfolge

1. Konsolenablagefach
2. Handbremsenverkleidung
3. Bodenkonsolen-Baugruppe
4. Schalthebelknopf
5. Aschenbecher-Baugruppe
6. Vorderes Bodenkonsolen-Ablagefach

7. Parkmünzenhalter
8. Sitzheizungsschalter
9. Gangschaltungsabdeckungs-Baugruppe
10. Hintere Konsolenhalterung

ZIERBESCHLÄGE

AUS- UND EINBAU

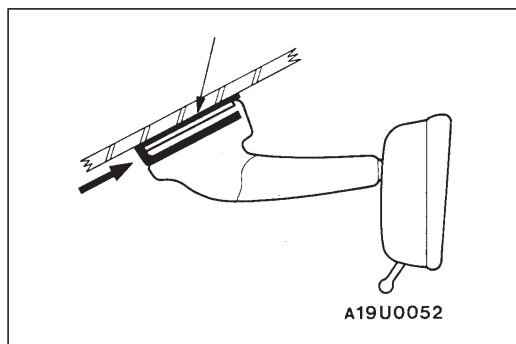


W0157AJ
00008648

<p>Ansicht A</p> <p>W0147AJ</p>	<p>Abschnitt A - A</p> <p>Klemme</p> <p>W0148AJ</p>	<p>Abschnitt B - B</p> <p>Klemme</p> <p>W0149AJ</p>	<p>Abschnitt C - C</p> <p>Tülle</p> <p>Klemme</p> <p>W0150AJ</p>
<p>Ansicht B</p> <p>Klemme</p> <p>W0151AJ</p>	<p>Abschnitt D - D</p> <p>Klemme</p> <p>W0149AJ</p>	<p>Abschnitt E - E</p> <p>Klemme</p> <p>W0148AJ</p>	<p>Abschnitt F - F</p> <p>Fußstützenabdeckung</p> <p>W0154AJ</p>
<p>Abschnitt G - G</p> <p>Tülle</p> <p>Klemme</p> <p>W0155AJ</p>	<p>Abschnitt H - H</p> <p>Klemme</p> <p>19C010</p>	<p>Abschnitt I - I</p> <p>Klemme</p> <p>V0812AE</p>	<p>HINWEIS ↔ : Klemmenposition</p>

1. Zierbeschlag des Windlauf-Seiten-teils
2. Vordere Einstiegsverkleidung
3. Hintere Einstiegsverkleidung
4. Unterer Zierbeschlag der mittleren Türsäule
5. A-Säulen-Zierbeschlag
6. Oberer Zierbeschlag der mittleren Türsäule

7. Hinterer Zierbeschlag
 - Rücksitz-Baugruppe (Siehe S. 52A-14.)
 - Kofferraumleuchte
8. Unterer Zierbeschlag des Seitenblechs
9. Oberer Zierbeschlag des Seitenblechs



INNENRÜCKSPIEGEL

52100270013

HINWEISE ZUM AUSBAU

Ausbau durch Drücken in Pfeilrichtung, wie in der Abbildung dargestellt.

SITZ

52200100025

VORDERSITZ

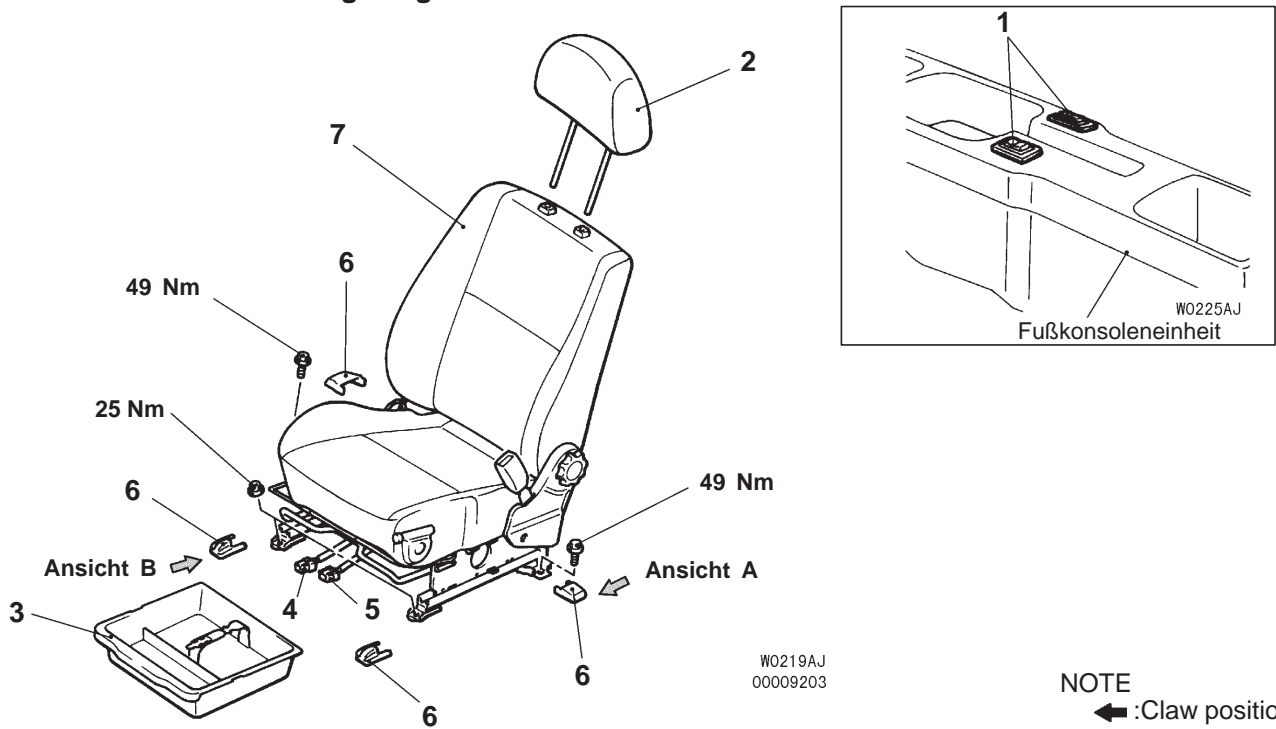
AUS- UND EINBAU

Vor dem Ausbau und nach dem Einbau

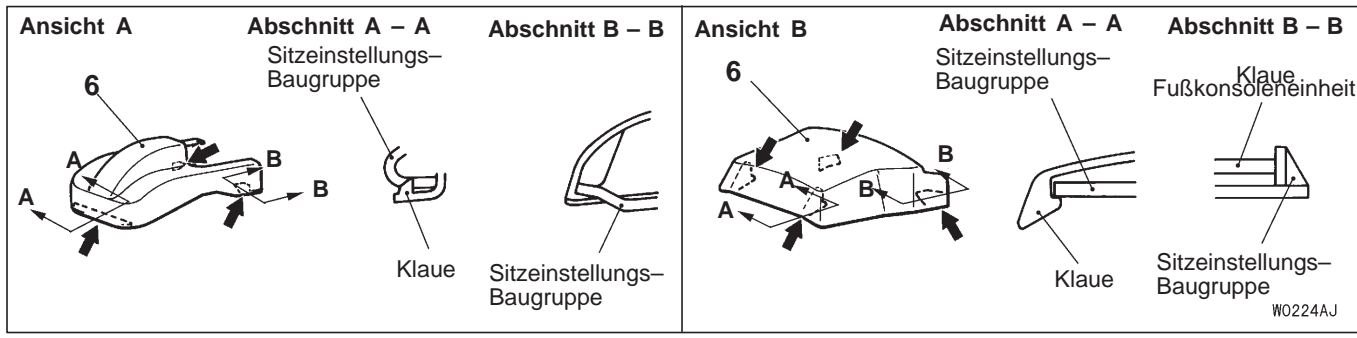
- Aus- und Einbau der Bodenkonsolen-Baugruppe (Siehe S. 52A-8).

VORSICHT: SRS-Airbaganlage

Stoßen Sie beim Aus- und Einbau der hinteren Bodenkonsole (bei Fahrzeugen, die mit einem zusätzlichen Rückhaltesystem (SRS) ausgestattet sind) niemals mit der Bodenkonsole gegen die Steuereinheit der SRS-Airbaganlage.

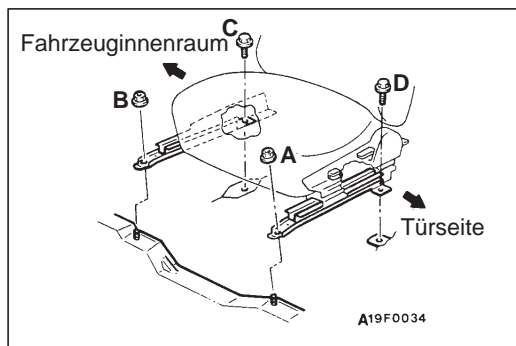


NOTE
 : Claw position



HINWEIS
 Ziehen Sie die Muttern und Schrauben nach der provisorischen Befestigung der Sitzbaugruppe an jeder Montagestelle mit dem vorgeschriebenen Anzugsdrehmoment an

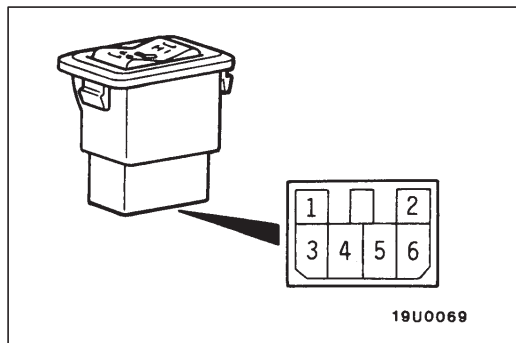
- | | |
|---|--|
| <ol style="list-style-type: none"> 1. Sitzheizungsschalter <Fahrzeuge mit Sitzheizung> 2. Reihenfolge beim Ausbau der Vordersitzkopfstütze <p>Reihenfolge beim Ausbau des Vordersitzes</p> <ol style="list-style-type: none"> 3. Ablagefach unter dem Sitz <Fahrzeuge mit Schublade unter dem Vordersitz> | <ol style="list-style-type: none"> 4. Kabelbaumstecker <Fahrzeuge mit Sitzheizung> 5. Kabelbaumstecker <Fahrzeuge mit Seitenairbag> 6. Abdeckung der Sitzverankerung 7. Vordersitz-Baugruppe |
|---|--|



HINWEISE ZUM EINBAU

►A◄ EINBAU DER VORDERSITZ-BAUGRUPPE

Ziehen Sie die Befestigungsschrauben des Vordersitzes in der Reihenfolge A, B, C und D an.



INSPEKTION

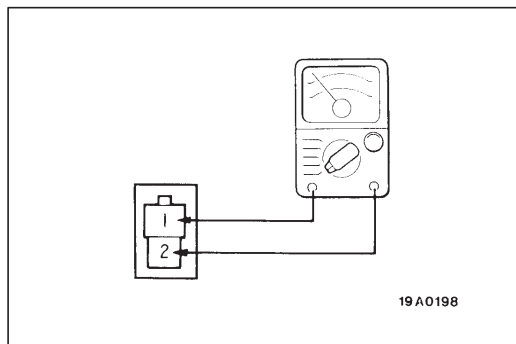
52200390064

DURCHGANGSPRÜFUNG DES SITZHEIZUNGSSCHALTERS

Schalterstellung	Pol-Nr.								
	1	4	-	5	-	6	2	-	3
HI	○	○	↕	○	↕	○			
		⊖	↕	⊕	↕	⊖			
	⊖		↕	⊕					
		⊖	↕	⊕		⊕			
LO		⊖		⊕		⊕	○	○	○
				⊕		⊖			
	⊖		↕	⊕					
OFF (aus)	⊖		↕	⊕					

HINWEIS

Vergleichen Sie zur Überprüfung der Diode die Polarität des Stromkreisprüfers mit den (+) und (-) Polaritätsangaben in der Tabelle.

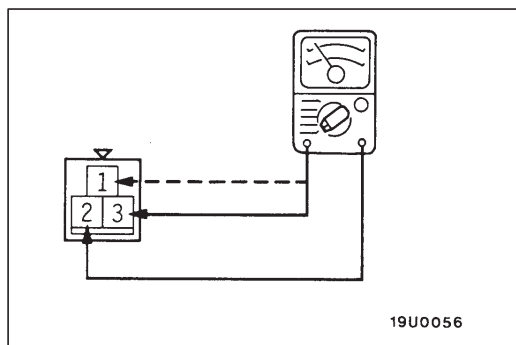


ÜBERPRÜFUNG DER SITZLEHNENHEIZUNG

Messen Sie den Widerstand zwischen den Steckerpolen.

Sollwert (Bei Umgebungstemperatur von 20°C):

Zwischen den Polen 6,84–7,92 Ω



ÜBERPRÜFUNG DER SITZFLÄCHENHEIZUNG

Messen Sie den Widerstand zwischen den Steckerpolen.

Sollwert (Bei Umgebungstemperatur von 20°C):

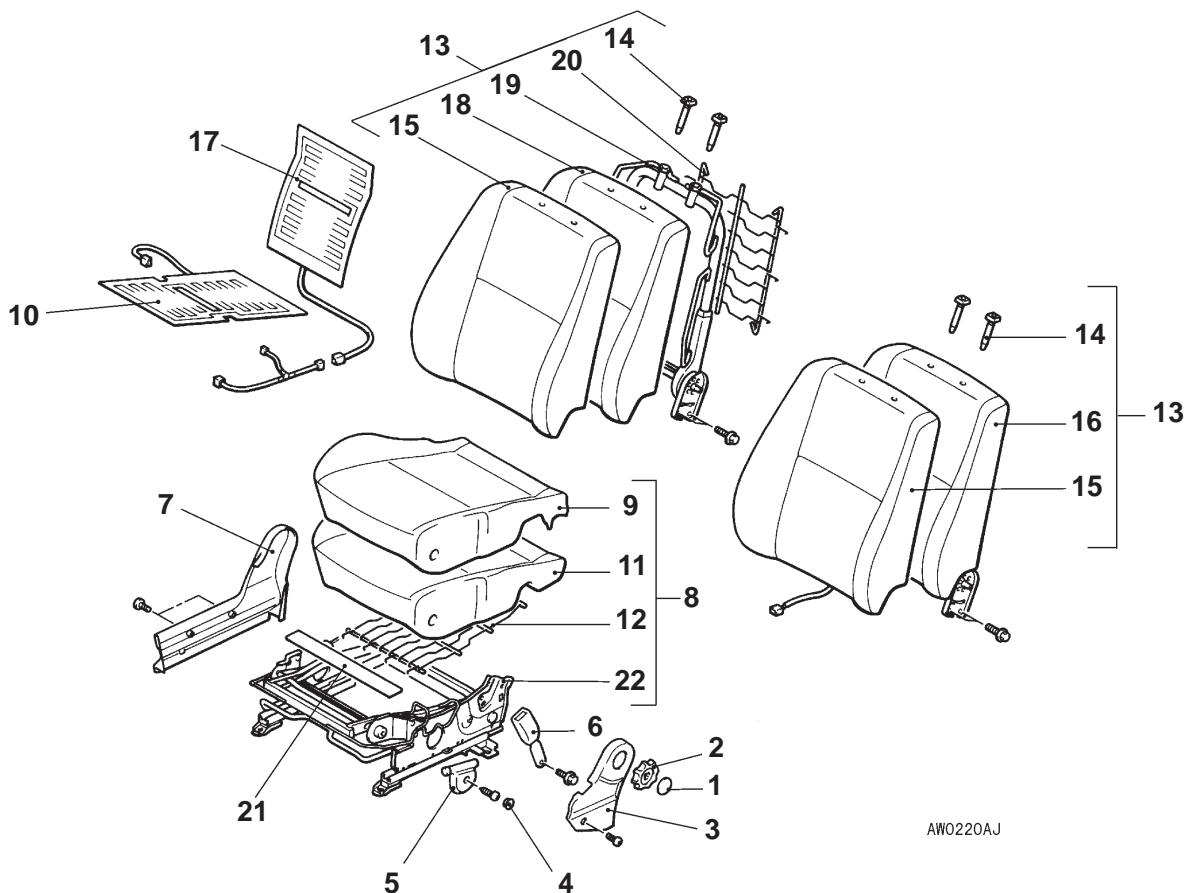
Zwischen den Polen 1 und 2 0,38–0,44 Ω

Zwischen den Polen 2 und 3 6,84–7,92 Ω

Zwischen den Polen 1 und 3 6,46–7,48 Ω

DEMONTAGE- UND MONTAGE

52200150372

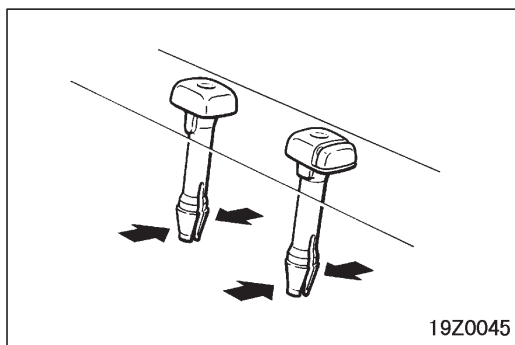


Reihenfolge bei der Demontage des Sitzes

- | | | |
|---|------------|--|
| <ol style="list-style-type: none"> 1. Abdeckung der Sitzlehnenverstellungstaste 2. Sitzlehnenverstellungstaste 3. Innenabdeckung des Vordersitzes 4. Kappe 5. Autolock-Bedienhebel 6. Vordersitzgurtverschluß 7. Innenabdeckung 8. Sitzflächen-Baugruppe des Vordersitzes 9. Sitzkissenbezug des Vordersitzes 10. Heizkissen des Vordersitzes 11. Kissenpolster des Vordersitzes | <p>◀A▶</p> | <ol style="list-style-type: none"> 12. Federungskissen 13. Sitzlehnen-Baugruppe 14. Kopfstützenführung 15. Sitzlehnenbezug 16. Sitzlehnenpolster- und Sitzlehenschalen-Baugruppe <Fahrzeuge mit Seiten-Airbag> 17. Sitzlehnenheizung 18. Sitzlehnenpolsterung 19. Sitzlehenschale 20. Rücklehnen-Federung 21. Filzschutz 22. Sitzverstellungs-Baugruppe |
|---|------------|--|

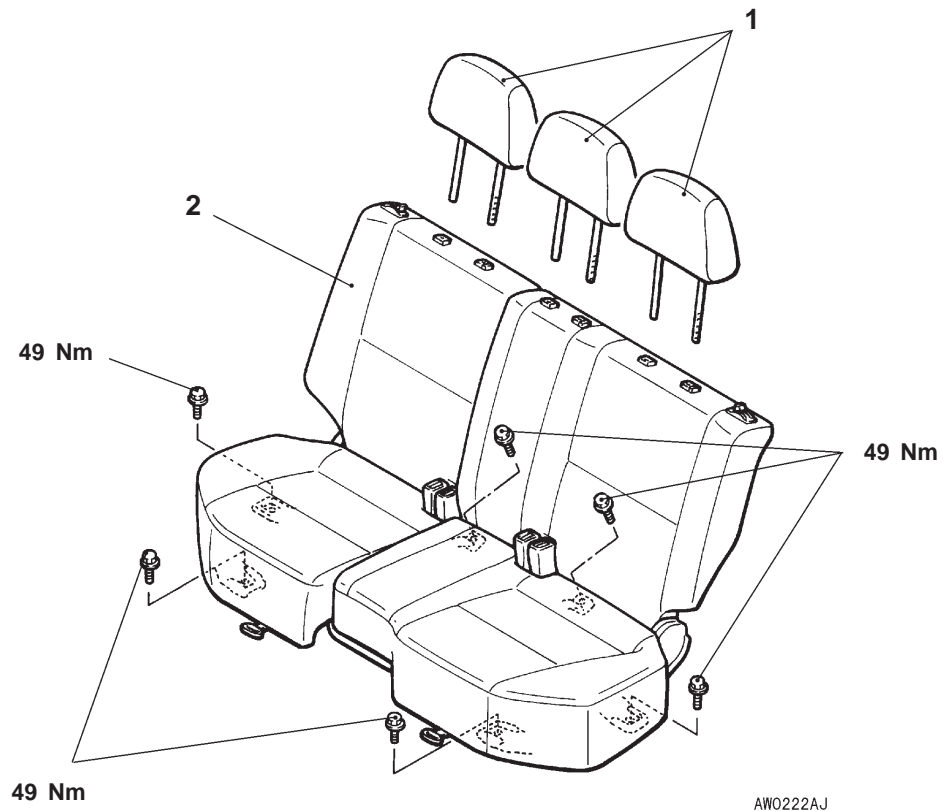
HINWEISE ZUM AUSBAU

◀A▶ AUSBAU DER KOPFSTÜTZENFÜHRUNG



**RÜCKSITZ
AUS- UND EINBAU**

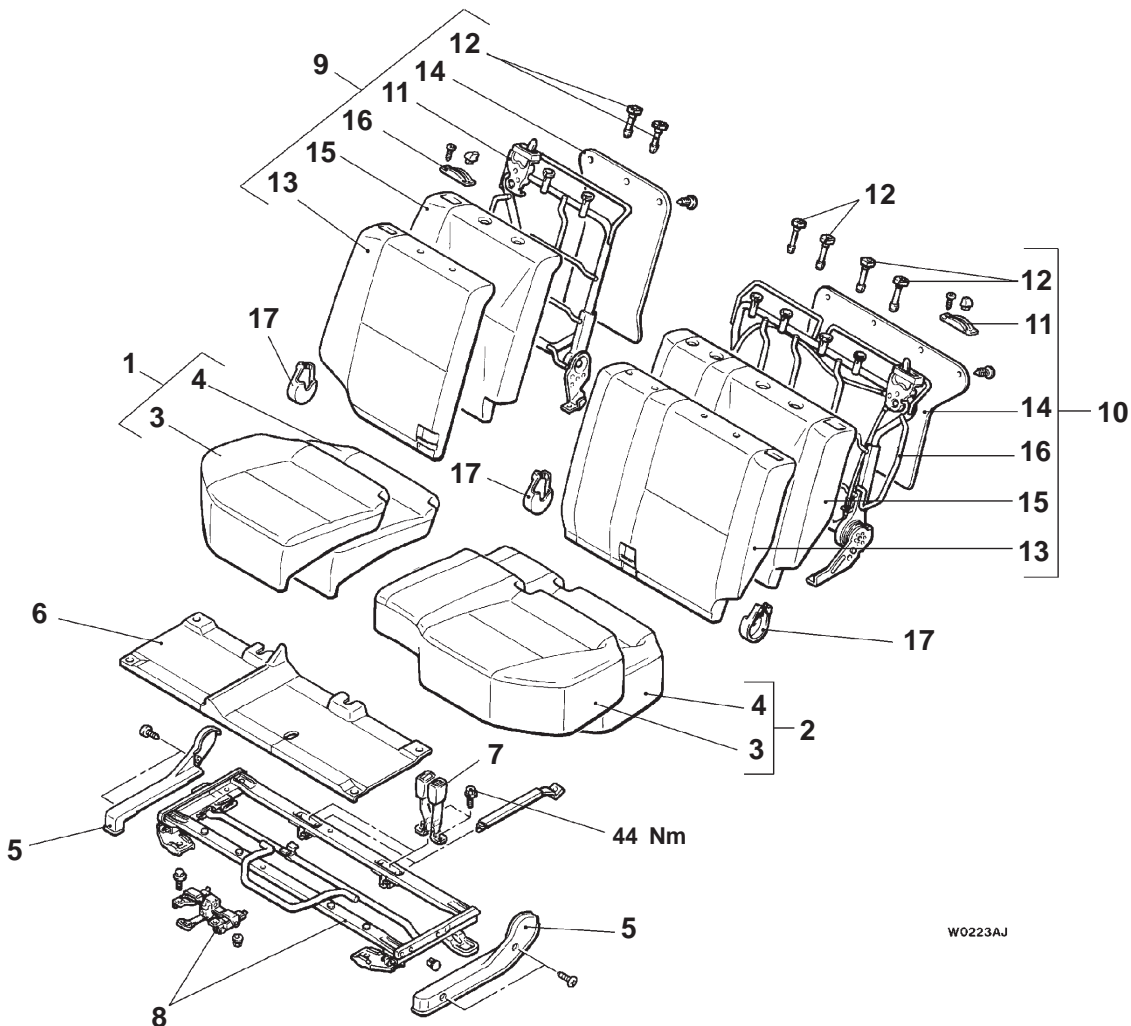
52200180319

**Ausbaureihenfolge**

1. Kopfstütze
2. Rücksitz-Baugruppe

DEMONTAGE- UND MONTAGE

52200200138



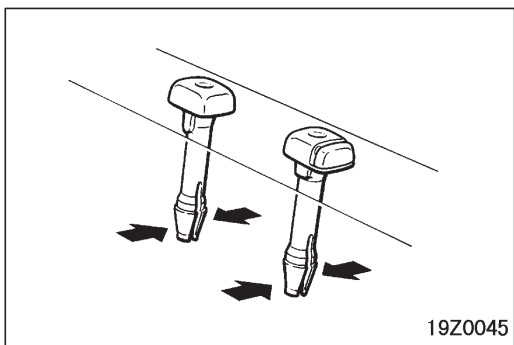
W0223AJ

Reihenfolge bei der Demontage des Sitzes

- 1. Sitzkissen-Baugruppe <rechts>
- 2. Sitzkissen-Baugruppe <links>
- 3. Sitzkissenbezug
- 4. Sitzkissenpolster-Baugruppe
- 5. Außenabdeckung
- 6. Strukturteppich
- 7. Mittlere Sitzgurt-Verschlüsse
- 8. Sitzkissen-Einsteller
- 9. Sitzlehnen-Baugruppe <rechts>



- 10. Sitzlehnen-Baugruppe <links>
- 11. Abdeckung der Kopfstützenführung
- 12. Kopfstützenführung
- 13. Sitzlehnenbezug
- 14. Sitzlehenschale
- 15. Sitzlehnenpolsterung
- 16. Sitzlehnen-Versteller
- 17. Innenabdeckung



19Z0045

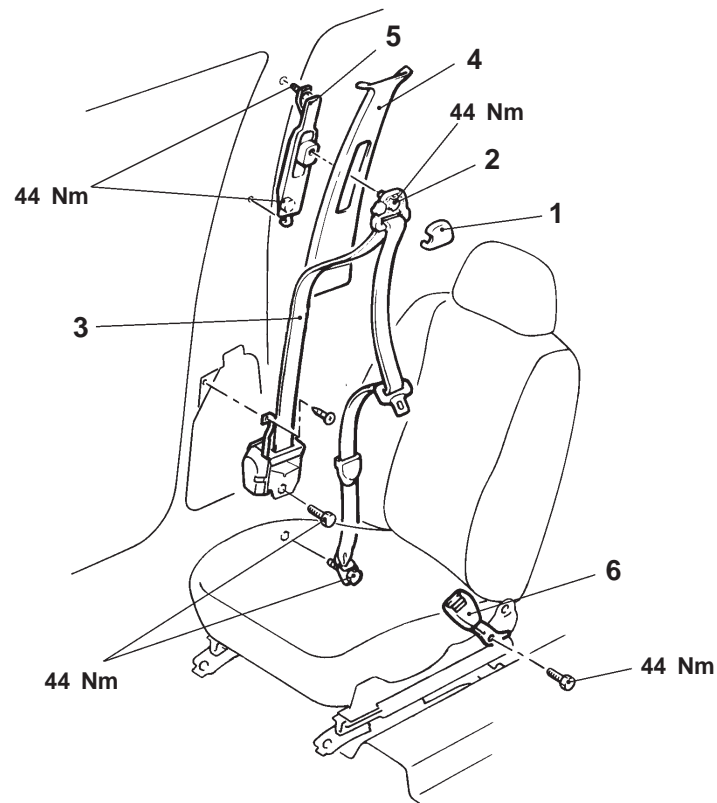
HINWEISE ZUM AUSBAU

◀A▶ AUSBAU DER KOPFSTÜTZENFÜHRUNG

SICHERHEITSGURT

52300130324

.Aus- und Einbau von Sitzgurten mit Gurtstraffer, siehe Gruppe 52B – Sitzgurt mit Gurtstraffer.

**VORDERSITZGURT
AUS- UND EINBAU**


AW0230AJ

**Reihenfolge beim Ausbau der
äußeren Komponenten der Sitzgurte**

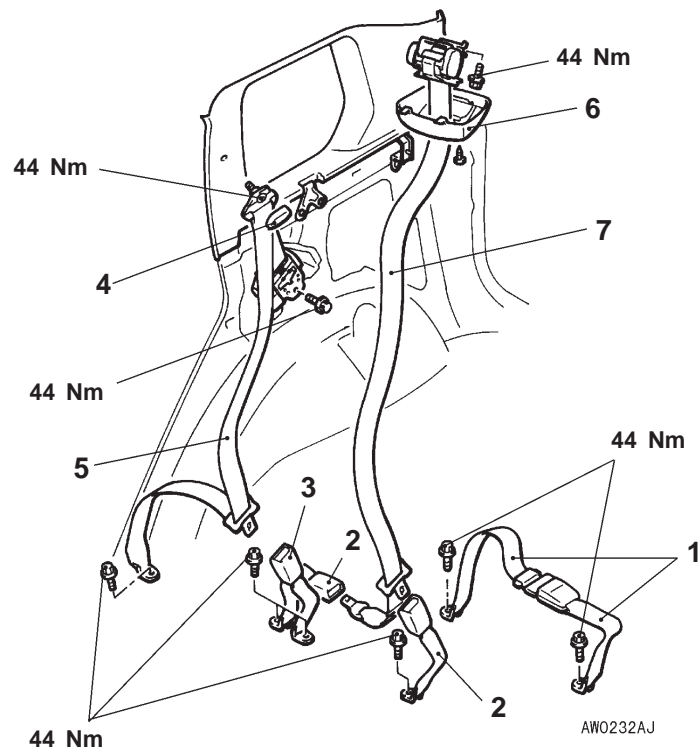
- Vordere Einstiegsverkleidung und hintere Einstiegsverkleidung (Siehe S. 52A-9.)
 - Zierbeschlag der mittleren Türsäule (Siehe S. 52A-9.)
1. Abdeckung der Führung des Sicherheitsgurts
 2. Führung des Sicherheitsgurts
 3. Sicherheitsgurt
 4. Oberer Zierbeschlag der mittleren Türsäule (Siehe S. 52A-9.)
 5. Verstellbare Sitzgurtverankerung

**Reihenfolge beim Ausbau des
Sitzgurtverschlusses**

- Vordersitz-Baugruppe (Siehe S. 52A-11.)
 - Innenabdeckung des Vordersitzes (Siehe S. 52A-13.)
6. Sitzgurtverschluß

RÜCKSITZGURT AUS- UND EINBAU

52300160248



Ausbaureihenfolge

- Rücksitz-Baugruppe (Siehe S. 52A-14.)
- 1. Mittlerer Rücksitzgurtverschluß (2-Punkt)
- 2. Gurtverschluß des mittleren Rücksitzgurts (3-Punkt)
- 3. Gurtverschluß des hinteren Sitzgurts
- 4. Unterer Zierbeschlag des Seitenblechs (Siehe S. 52A-9.)
- 5. Abdeckung der Führung des Sicherheitsgurts
- 6. Rücksitzgurt
- 7. Dekorformteil des mittleren Sitzgurts
- 7. Mittlerer Sicherheitsgurtverschluß (3-Punkt)

NOTIZEN

INNENAUS- STATTUNG

INHALT

ALLGEMEINES	3	INSTRUMENTENBRETT*	3
Beschreibung der Änderungen	3	SITZ*	5

WARNHINWEISE FÜR DIE WARTUNG VON FAHRZEUGEN, DIE MIT ZUSÄTZLICHEN RÜCKHALTESYSTEMEN (SRS) AUSGERÜSTET SIND

WARNUNG!

- (1) Eine unsachgemäße Behandlung oder Wartung irgendeines Bauteils des zusätzlichen Rückhaltesystems (SRS) oder jeglicher anderer mit dem SRS-System zusammenhängender Bauteile, kann zu Körperverletzungen führen oder sogar den Tod von Wartungspersonal (durch unbeabsichtigtes Auslösen des Airbags) oder des Fahrers (aufgrund eines nicht ordnungsgemäß funktionierenden SRS-Systems) zur Folge haben.
- (2) Handhabung und Wartung jeglicher Bauteile des zusätzlichen Rückhaltesystems (SRS) oder irgendwelcher anderer mit dem SRS-System zusammenhängender Bauteile dürfen nur von einer MITSUBISHI-Vertragswerkstatt durchgeführt werden.
- (3) Das Personal der MITSUBISHI-Vertragswerkstatt muß die vorliegende Anleitung gründlich durchlesen, insbesondere die GRUPPE 52B – Zusätzliches Rückhaltesystem (SRS), bevor es irgendwelche Wartungs- oder Instandsetzungsarbeiten an irgendeinem Bauteil des zusätzlichen Rückhaltesystems (SRS) oder an irgendeinem anderen mit dem SRS-System zusammenhängenden Bauteil durchführt.

HINWEIS

Das zusätzliche Rückhaltesystem (SRS) umfaßt folgende Bauteile: Frontalaufprallsensoren, SRS-Steuereinheit, SRS-Warnleuchte, Airbagmodul, Spiralfeder und die Kabelverbindungen. Andere mit dem SRS-System zusammenhängende Bauteile (die eventuell bei der Behandlung oder Wartung im Zusammenhang mit dem SRS-System aus- bzw. eingebaut wurden) sind im Inhaltsverzeichnis mit einem Sternchen (*) gekennzeichnet.

ALLGEMEINES



BESCHREIBUNG DER ÄNDERUNGEN

Die Wartungsvorschriften wurden aufgrund der folgenden Änderungen erstellt.

- Die Form der Mittelkonsole wurde geändert.
- Für die Vordersitze und die Rücksitze wurden Armlehnen aufgenommen.

INSTRUMENTENBRETT

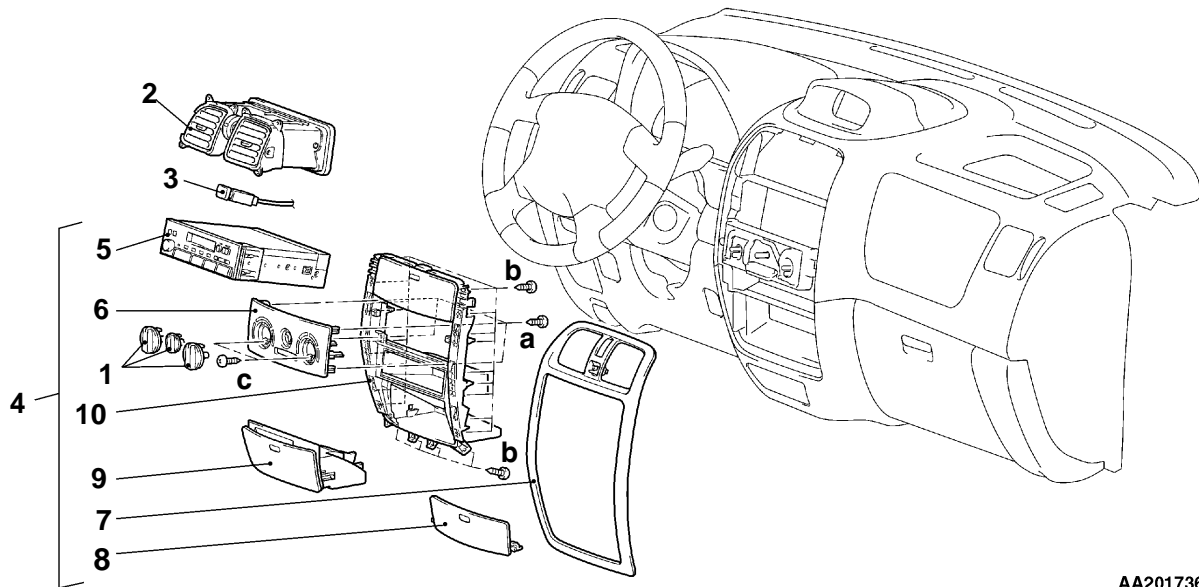
Zum Einbau des Instrumentenbretts werden die unten genannten Schrauben verwendet. Sie sind in der Abbildung als Symbole dargestellt.

Bezeichnung	Symbol	Größe mm (D × L)	Farbe	Form
Selbstschneidende Schraube	a		–	 19Z0026
	b	2,9 × 9,5	–	 19Z0004
	c	4 × 16	–	

D: Gewindedurchmesser

L: Effektive Gewindelänge

AUS- UND EINBAU



AA201736

Ausbaureihenfolge

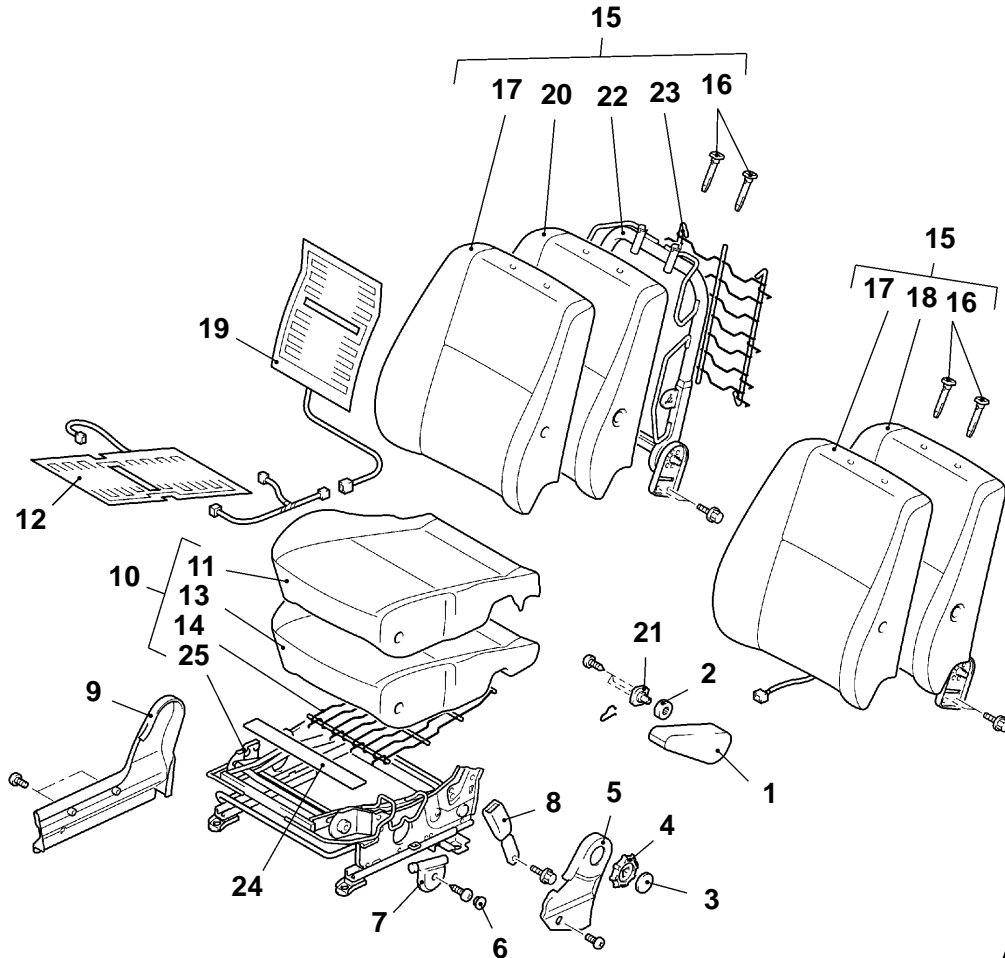
1. Taste
2. Luftauslaß
3. Warnblinkleuchtschalter
4. Mittelkonsolen-Baugruppe
5. Radio- und Kassettenrecorder

6. Bedienungskonsole der Heizung
7. Mittelkonsolenbezug
8. Ablagefachdeckel
9. Aschenbecher-Baugruppe
10. Mittelkonsolenrahmen

SITZ

VORDERSITZ

DEMONTAGE UND MONTAGE



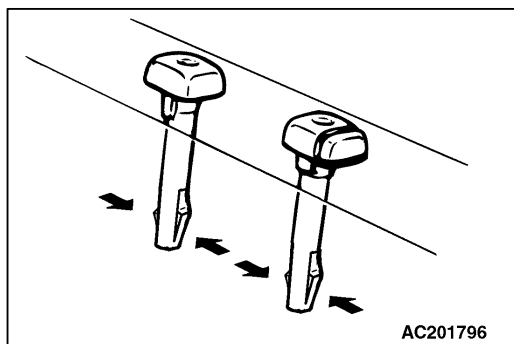
AAC201674

Ausbaureihenfolge

1. Armlehne
2. Armlehnenbezug
3. Abdeckung der Sitzlehnenverstellungstaste
4. Sitzlehnenverstellungstaste
5. Sitzinnenbezug
6. Kappe
7. Autolock-Bedienhebel
8. Sitzgurtverschluß
9. Innerer Schutzbezug
10. Sitzpolster-Baugruppe
11. Sitzpolsterbezug
12. Sitzpolster-Heizung
13. Sitzkissenpolster



14. Federungskissen
15. Sitzlehnen-Baugruppe
16. Kopfstützenführung
17. Sitzlehnenbezug
18. Sitzlehnenpolster- und Sitzlehenschalen-Baugruppe <Fahrzeuge mit Seiten-Airbag>
19. Sitzlehnenheizung
20. Sitzlehnenpolsterung
21. Armlehnenmechanismus
22. Sitzlehenschale
23. Sitzlehenaufhängung
24. Filzschutz
25. Sitzverstellungs-Baugruppe

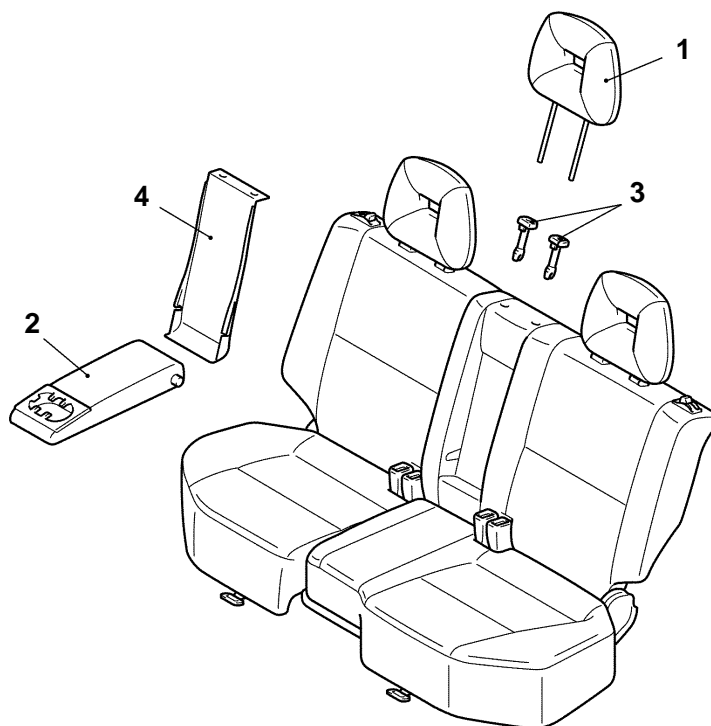
**HINWEISE ZUM AUSBAU**

◀A▶ KOPFSTÜTZENFÜHRUNG

HINWEIS ZUR MONTAGE

▶A◀ SITZLEHNENBEZUG

Schlitzten Sie den Sitzlehnenbezug so ein, daß die Armlehne mit ihrem Mechanismus betätigt werden kann.

RÜCKSITZ**AUS- UND EINBAU**

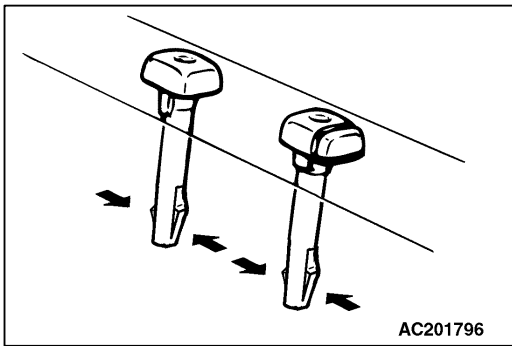
AAC201672

Ausbaureihenfolge

1. Kopfstütze
2. Armlehne



3. Kopfstützenführung
4. Armlehnenkonsole



HINWEISE ZUM AUSBAU

◀A▶ KOPFSTÜTZENFÜHRUNG

HINWEISE